



**GİRESUN  
ÜNİVERSİTESİ**

---

**BİRİM İDARE FAALİYET  
RAPORU (2023)**

**SAĞLIK BİLİMLERİ FAKÜLTESİ**

---

T.C.  
GİRESUN ÜNİVERSİTESİ REKTÖRLÜĞÜ

2023 YILI  
SAĞLIK BİLİMLERİ FAKÜLTESİ  
FAALİYET RAPORU

# İÇİNDEKİLER

ÜST YÖNETİCİ SUNUŞU.....	1
<b>I. GENEL BİLGİLER.....</b>	<b>2</b>
A. MİSYON VE VİZYON.....	2
B. YETKİ, GÖREV VE SORUMLULUKLAR.....	2
C. İDAREYE İLİŞKİN BİLGİLER.....	4
1. FİZİKSEL YAPI.....	4
2. TEŞKİLAT YAPISI.....	10
3. TEKNOLOJİ VE BİLİŞİM ALTYAPISI.....	11
4. İNSAN KAYNAKLARI.....	13
5. SUNULAN HİZMETLER.....	28
6. YÖNETİM VE İÇ KONTROL SİSTEMİ.....	41
D. DİĞER HUSUSLAR.....	42
<b>II. AMAÇ VE HEDEFLER.....</b>	<b>50</b>
A. TEMEL POLİTİKA VE ÖNCELİKLER.....	50
B. İDARENİN STRATEJİK PLANINDA YER ALAN AMAÇ VE HEDEFLER.....	50
C. DİĞER HUSUSLAR.....	52
<b>III. FAALİYETLERE İLİŞKİN BİLGİ VE DEĞERLENDİRMELER.....</b>	<b>53</b>
A. MALİ BİLGİLER.....	53
1. BÜTÇE UYGULAMA SONUÇLARI.....	53
2. TEMEL MALİ TABLOLARA İLİŞKİN AÇIKLAMALAR.....	59
3. MALİ DENETİM SONUÇLARI.....	62
4. DİĞER HUSUSLAR.....	62
B. PERFORMANS BİLGİLERİ.....	63

1. PROGRAM, ALT PROGRAM VE FAALİYET BİLGİLERİ .....	63
2. PERFORMANS SONUÇLARININ DEĞERLENDİRİLMESİ.....	65
i. Alt Program Hedef ve Göstergeleriyle İlgili Gerçekleşme Sonuçları ve Değerlendirmeler .....	65
ii. Performans Denetim Sonuçları.....	66
3. STRATEJİK PLAN DEĞERLENDİRME TABLOLARI.....	67
4. PERFORMANS BİLGİ SİSTEMİNİN DEĞERLENDİRİLMESİ.....	70
5. DİĞER HUSUSLAR.....	72
<b>IV. KURUMSAL KABİLİYET VE KAPASİTENİN BELİRLENMESİ .....</b>	<b>73</b>
A. ÜSTÜNLÜKLER.....	73
B. ZAYIFLIKLAR.....	73
C. DEĞERLENDİRME .....	73
<b>V. ÖNERİ VE TEDBİRLER.....</b>	<b>74</b>
<b>EKLER (İç Kontrol Güvence Beyanı) .....</b>	<b>75</b>

# TABLolar

- Tablo 1: Yönetmelik ve Yönergeler Tablosu
- Tablo 2: Toplam Alan/Mülkiyet Durumu
- Tablo 3: Kapalı Alanların Kullanım Amacına Göre Dağılımı
- Tablo 4: Eğitim Alanı Sayıları
- Tablo 5: Eğitim Alanlarının Dağılımı
- Tablo 6: Yemekhane ve Mutfaklar
- Tablo 7: Kantin/Kafeterya
- Tablo 8: Lojman, Ofis ve Diğer Sosyal Alanlar
- Tablo 9: Toplantı/Konferans Salonları ve Faaliyet Sayısı
- Tablo 10: Spor Alanları
- Tablo 11: Hizmet Alanları
- Tablo 12: Taşıtlar
- Tablo 13: Tesis, Makina ve Cihazlar Grubu Tablosu
- Tablo 14: Taşıtlar Grubu Tablosu
- Tablo 15: Demirbaşlar Grubu Tablosu
- Tablo 16: Bilgisayarlar
- Tablo 17: Üniversitemiz Tarafından Kullanılan Yazılım Programları
- Tablo 18: Kütüphane Kaynaklarının Dağılımı
- Tablo 19: Kütüphane Kaynakları Kullanım Verileri
- Tablo 20: Toplam Personel Dağılımı
- Tablo 21: Yönetici Personel Dağılımı Tablosu
- Tablo 22: Akademik Personelin Dağılımı
- Tablo 23: Akademik ve İdari Personelin Birim Dağılımı
- Tablo 24: Uluslararası Akademik Personelin Birim Dağılımı
- Tablo 25: Akademik Personelin Yurtdışı ve Yurtiçi Görevlendirmeleri
- Tablo 26: Diğer Kamu Kurumlarında Görevlendirilen Akademik Personel
- Tablo 27: Sözleşmeli Yabancı Uyruklu Akademik Personel Dağılımı
- Tablo 28: Akademik Personelin Yaş İtibariyle Dağılımı
- Tablo 29: Hizmet Akademik Personelin Sürelerine Göre Dağılımı
- Tablo 30: İdari Personelin Hizmet Sınıflarına ve Görev Yerlerine Göre Dağılımı
- Tablo 31: İdari Personelin Eğitim Durumu
- Tablo 32: İdari Personelin Hizmet Sürelerine Göre Dağılımı
- Tablo 33: Engelli Personelin Engel Oranı-Engel Grubu-Eğitim Durumu
- Tablo 34: Kadrolu/Sözleşmeli/Geçici/Sürekli İşçi Personeller
- Tablo 35: Akademik Birim Bilgileri
- Tablo 36: Tıpta Uzmanlık Eğitimi Yapanların Dağılımı
- Tablo 37: Öğrenci Sayıları (Okul Bazlı)
- Tablo 38: Yüksek Lisans ve Doktora Programlarından Mezun Olan Öğrencilerin Dağılımı
- Tablo 39: Lisansüstü Öğrenime Kabul Durumları
- Tablo 40: Öğrenci Kontenjanları ve Doluluk Oranı
- Tablo 41: Yatay ve Dikey Geçiş ile Üniversitemize Gelen Öğrenci Sayısı
- Tablo 42: Uluslararası Öğrenci Sayısı
- Tablo 43: Birim Bazlı Öğretim Elemanı/Öğrenci/Mezun Sayılarına İlişkin Veriler
- Tablo 44: Öğrenci Toplulukları ve Etkinlik Sayıları
- Tablo 45: Giresun Üniversitesi Hastaneleri İstatistik Bilgileri

Tablo 46: Açılan ve Yürütülen Davalar  
Tablo 47: Sonuçlanan Davalar  
Tablo 48: İcra Takipleri  
Tablo 49: Yürütülen Soruşturmalar  
Tablo 50: Hizmet, Bilim-Sanat, Teşvik ve Başarı Ödülleri Alan Kişi Sayısı  
Tablo 51: Yürürlükte Olan Kamu, Özel ve STK Kurum ve Kuruluşlar ile Yapılan İş birliği Protokolleri  
Tablo 52: 2023 Yılında Yapılan Toplumsal Sorumluluk Projeleri ve Faaliyetleri (Alt Birimler Dahil)  
Tablo 53: 2023 Yılı Sertifika ve Hizmet içi Eğitim Programları  
Tablo 54: Eğiticilerin Eğitimi Programı  
Tablo 55: Ön Mali Kontrole İlişkin Sonuçlar  
Tablo 56: Gerçekleştirilen Denetimlerin Dağılımı  
Tablo 57: Gerçekleştirilen İzlemelerin Dağılımı  
Tablo 58: Yıllar İtibari İle Akademik Yılı Erasmus İstatistik Verileri  
Tablo 59: Erasmus Koordinatörlüğü Protokol Yapılan Üniversiteler  
Tablo 60: Farabi Değişim Programı Kapsamında Gelen ve Giden Öğrenci Bilgileri  
Tablo 61: Farabi Değişim Programı Protokol Yapılan Üniversiteler  
Tablo 62: Mevlana Programı Değişim Sayıları  
Tablo 63: Mevlana Değişim Programı Protokol Yapılan Üniversiteler  
Tablo 64: Yıllar İtibari İle Değişim Programları Bütçe Hareketleri  
Tablo 65: YÖK Burs Programı  
Tablo 66: Faaliyet Bilgileri Tablosu  
Tablo 67: Beslenme Hizmeti  
Tablo 68: Öğrencilere Verilen Burslar  
Tablo 69: Psikolojik Danışma Hizmeti Alan Öğrenci Sayıları  
Tablo 70: Sporcu Bilgileri  
Tablo 71: Talep Toplama Faaliyet Verileri  
Tablo 72: Yayınların İndekslere ve Birimlere Göre Dağılımı  
Tablo 73: Atıf Oranları  
Tablo 74: Editörlük ve Hakemlik Yapan Öğretim Üyesi Sayıları  
Tablo 75: Yatırım Projeleri Uygulama Durumu  
Tablo 76: Bilimsel Araştırma Proje Sayısı  
Tablo 77: Stratejik Plan Performans Göstergeleri  
Tablo 78: Ekonomik Sınıflandırmanın Birinci Düzeyinde Ödenek ve Harcamalar  
Tablo 79: 2023 Yılı Bütçesinin Ekonomik Sınıflandırmanın İkinci Düzeyine Göre Gerçekleştirilmesi  
Tablo 80: 2023 Yılı Program, Alt Program ve Faaliyet Düzeyinde Ödenek ve Harcamalar  
Tablo 81: Tüketime Yönelik Mal ve Malzeme Alımları Ekonomik Kodunun Dördüncü Düzey Harcamaları  
Tablo 82: 2023 Bütçe Gelir Tahminleri ve Gerçekleşmeler  
Tablo 83: Öğrenciler İçin Harcanan Ödenek Durum Tablosu  
Tablo 84: Ekonomik Kodun Birinci Düzeyine Göre Ödenekler  
Tablo 85: Sermaye Giderlerinin Alt Faaliyet Düzeyine Göre Gerçekleşmesi  
Tablo 86: Kurumsal Mal ve Hizmet Alımlarına İlişkin Veriler  
Tablo 87: Döner Sermaye Gelir ve Gider Tablosu  
Tablo 88: Program, Alt Program ve Faaliyet Açıklamaları  
Tablo 89: Performans Göstergeleri Gerçekleşmeleri İzleme Tablosu  
Tablo 90: Performans Göstergesi Sonuçları  
Tablo 91: 2020-2024 Stratejik Plan Performans Göstergeleri  
Tablo 92: 2020-2024 Stratejik Plan Hedef Kartları Değerlendirme Tabloları (19 Adet)  
Tablo 93: Performans Bilgi Sistemi Takip Modülleri Listesi  
Tablo 94: Ulusal, Uluslararası Projeler Tablosu  
Tablo 95: Uluslararası Etkinlikler Tablosu

# BİRİM / ÜST YÖNETİCİ SUNUŞU

Sağlık Hizmetleri Meslek Yüksekokulu adı ile Ebelik bölümü Ön lisans eğitimine 1992-1993 eğitim-öğretim yılında başlanmıştır. Yüksekokulumuz, Yüksek Sağlık Şurasının 23 Mayıs 1995 tarihli kararı doğrultusunda Ebelik, Hemşirelik ve Sağlık Memurluğu eğitiminin lisans düzeyindeki Yüksekokullarda yapılması amacıyla, Sağlık Bakanlığının talebi, Y.Ö.K Başkanlığı'nın teklifi ve Bakanlar Kurulunun 2 Kasım 1996 tarih ve 22805 sayılı Resmi Gazetede yayınlanan kararı ile kurulan 79 Sağlık Yüksekokulundan biridir.

Yüksekokulumuz, Tıp Fakültesinin kuruluşuna yer açmak amacıyla Üniversitemiz Yönetim Kurulunun 6 Haziran 2008 tarih ve 44 sayılı kararıyla, Pirazizli hayırsever işadamlarından Ahmet Hamdi ÖZDEMİR tarafından Piraziz İlçesinde yaptırılarak Üniversitemize kazandırılan yeni binasına taşınarak, 25 Eylül 2008 tarihinde Fakültemiz binasının açılışı yapılmıştır. 15 Ekim 2008 tarih ve 27025 sayılı Resmi Gazetede yayınlanan Bakanlar Kurulu Kararıyla da Sağlık Bilimleri Fakültesine dönüştürülmüştür.

İkinci öğretim olmayan Fakültemizde birinci öğretimde Ebelik, Hemşirelik, Dil ve Konuşma Terapisi, Sosyal Hizmet ile Fizyoterapi ve Rehabilitasyon Bölümleri mevcut olup, hali hazırda Ebelik ve Hemşirelik bölümlerinde lisans düzeyinde eğitim verilmektedir. Fakültemiz bölümlerinde yürütülen öğrenim süresi 4 yıldır. 2023-2024 eğitim-öğretim yılında yatay ve dikey geçişler dahil Ebelik Bölümüne 77, Hemşirelik Bölümüne 137 öğrenci yeni kayıt yaptırmıştır. Öğrencilerimize lisans eğitimleri süresince mesleklerine ilişkin teorik ve uygulamalı dersler verilmektedir. Fakültemizde 2023-2024 eğitim-öğretim yılı itibarıyla yeni kayıt yaptıranlarla birlikte toplamda 819 öğrenci öğrenim görmektedir.

Prof. Dr. Ayşegül ÇEBİ

Dekan

## I- GENEL BİLGİLER

### A. Misyon ve Vizyon

#### Misyon

Atatürk İlke ve İnkılâplarına bağlı, araştırmacı, sorumluluk sahibi, ekip çalışmasını benimseyen, diğer sağlık disiplinleri ile iş birliği içinde çalışan, bilimsel düşünceye sahip, her türlü gelişmenin takipçisi olan, meslekleri ile ilgili bilgi ve beceriye sahip dünya standartlarında hizmet sunacak sağlık personeli yetiştirmektir.

#### Vizyon

Üst düzey sağlık personeli yetiştirmenin yanında akademik olarak özgün bilimsel çalışmalar ortaya koyarak, ülkeye sağlık alanında katkı sağlamak. Ulusal ve uluslararası alanda tanınan ve tercih edilen, saygın bir fakülte olmaktır.

### B. Yetki, Görev ve Sorumluluklar

- Yetki:

Fakültemiz misyon, vizyon, amaç ve hedefleri doğrultusunda her türlü iş ve işlemlerinde ilgili kanunlar çerçevesinde yetki kullanılmakta olup, Fakültemizin her kademesindeki yöneticiler gerekli yetki ile yasal olarak donatılmışlardır.

- Görev:

Fakültemizde Dekan, Dekan Yardımcısı ve diğer yöneticilerin yetki, görev ve sorumlulukları "2547 sayılı Yükseköğretim Kanunu" ve "Üniversitelerde Akademik Teşkilat Yönetmeliği"nde tanımlanmış olup, ilgili kanun ve yönetmelikler çerçevesinde hareket edilmektedir. Bu görevler:

- Öğrencilerin, akademik ve idari personelin, eğitim-öğretim hizmetlerini planlamak, yürütmek ve denetlemek.
- Öğrencilere çalışma, dinlenme ve boş zamanlarını değerlendirme ile ulaşım ve iş bulma konularında yardımcı olacak hizmetleri yürütmek.
- İstatistiki bilgilerin takibini, düzenlenmesini ve ilgili yerlere ulaştırılmasını sağlamak.
- Hizmet faaliyetlerinin ekonomik ve etkin bir şekilde yerine getirilmesi için insan ve malzeme gibi mevcut kaynakların en uygun, en verimli şekilde kullanılmasını sağlamak.
- Bağlı birimlerin faaliyetlerini denetleyerek neticelerini Rektörlüğe ileterek bilgi akışını sağlamak.
- Birimde eğitim ve öğretimde görevli personeli sürekli ve süreli olarak denetlemek.
- Birimin temel fonksiyonu olarak belirtilen ve doğrudan yönetilen faaliyetlere ilişkin olarak yönetim düzeyinde genel politikalar ve grup politikaları ile uyumlu politikalar belirlemek, bu hususta Rektörlüğe bilgi vermek.
- Yıllık çalışma programlarını ilgili birimlerle işbirliği yaparak hazırlamak, Rektörlüğe sunmak.
- Astların belirlenen politikaları anlamalarını ve belirlenmiş faaliyetlerin uygulanmasını, yerine getirilmesini sağlamak.



- Birim faaliyetlerinin yürütülmesi, yönlendirilmesi ve değerlendirilmesi için, birimine tahsis edilen personel, yer, malzeme ve diğer kaynaklarla geleceğe yönelik olarak hedefler ve standartlar belirlemek.
  - Temel fonksiyon olarak belirlenen faaliyetlerin etkin, verimli, ekonomik ve nitelikli olarak yerine getirilebilmesi için kendinin ve astlarının faaliyetlerini programlamak ve çizelgelemek. Rutin işlerin formlara bağlanmasına, işlerin basitleştirilmesine çalışmak, sonucu Rektörlüğe iletmek.
  - Birimdeki personel arasında ve bunlarla organik görev ilişkisi bulunan diğer birimlerin personeli arasında aksamayan, uyumlu bir haberleşme ve işbirliği düzenini kurmak, onay için Rektörlüğe önermek.
  - Birim faaliyetlerinin etkin bir şekilde uygulanıp, yürütülebilmesi için gereken düzeyde sorumluluk ve yetkiyi astlarına devretmek sonuçlara yönelik sorumluluk ve yetkiyi elinde tutmak.
  - Birimdeki kadrolara ilişkin görevler, yetkiler ve sorumluluklar ile bu kadro görevlerine atanacaklarda aranan özel niteliklerde değişikliği gerektiren hususları tespit etmek, Rektörlüğe önermek.
  - Daire faaliyetlerinin yürütülebilmesi için gerekli elemanların seçiminde, görevden alınmalarında, terfi ve atamalarında, ödüllendirme ve cezalandırmalarında Rektörlüğe öneride bulunmak. Astlarından kendisine iletilen personel hareketlerine ilişkin önerileri incelenmek, değerlendirmek Rektörlüğe öneride bulunmak,
  - Astlarından kendisine iletilen personel hareketlerine ilişkin önerileri incelemek, değerlendirmek, onaylamak.
  - Sürekli olarak personelin eğitim ihtiyacını tespit etmek, sorumluluklarını yerine getirebilmeleri için gerekli bilgi ve donanımla donatılmalarını sağlamak.
  - Astlar için gerekli yönlendirmeyi yapmak, astların işlerini koordine etmek, gerektiğinde yardımcı olmak.
  - Fakültemize havale edilen iş ve evrakların astlara havalesini yapmak ve gereğini sağlamak, cevap yazılarının hazırlanmasını sağlamak,
- Sorumluluk:

Fakülte Dekanları 2547 sayılı Yükseköğretim Kanununda belirtildiği üzere, Fakültenin ve bağlı birimlerinin öğretim kapasitesinin rasyonel bir şekilde kullanılmasında ve geliştirilmesinde gerektiği zaman güvenlik önlemlerinin alınmasında, öğrencilere gerekli sosyal hizmetlerin sağlanmasında, eğitim-öğretim, bilimsel araştırma ve yayın faaliyetlerinin düzenli bir şekilde yürütülmesinde, bütün faaliyetlerin gözetim ve denetiminin yapılmasında, takip ve kontrol edilmesinde ve sonuçlarının alınmasında Rektöre karşı birinci derecede sorumludur.

## 1. Yönetmelik ve Yönergeler

**Tablo 1. Yönetmelik ve Yönergeler Tablosu**

SN	MEVZUATIN ADI	YÜRÜRLÜK TARİHİ	YÜRÜRLÜK SAYISI
1	2547 sayılı Yükseköğretim Kanunu	4/11/1981	17506
2	657 sayılı Devlet Mamurları Kanunu	23/7/1965	12056
3	2914 sayılı Yükseköğretim Personel Kanunu	13/10/1983	18190
4	5510 sayılı Sosyal Sigortalar ve Genel Sağlık Kanunu	16/6/2006	26200
5	5018 sayılı Kamu Mali Yönetimi ve Kontrol Kanunu	24/12/2003	25326
6	6245 sayılı Harcırah Kanunu	18/2/1954	8637
7	6085 sayılı Sayıştay Kanunu	19/12/2010	27790
8	4734 sayılı Kamu İhale Kanunu	22/1/2002	24648
9	4982 sayılı Bilgi Edinme Kanunu	24/10/2003	25269
10	GRÜ Ön Lisans ve Lisans Eğitim-Öğretim, Sınav Değerlendirme ve Öğrenci İşleri Yönetmeliği	16/08/2011	28027
11	Resmi Yazışmalarda Uygulanacak Esas ve Usuller Hakkında Yönetmelik (	02/12/2004	29255
12	Yükseköğretim Kurumlarında Ön Lisans ve Lisans Düzeyindeki Programlar Arasında Geçiş, Çift Anadal, Yandal İle Kurumlar Arası Kredi Transferi Tapılması Esaslarına İlişkin Yönetmelik	24/04/2010	27561
13	Üniversitelerde Akademik Teşkilat Yönetmeliği	18/02/1982	17609
14	Öğretim Üyeliğine Yükseltme ve Atanma Yönetmeliği	12/06/2018	30449
15	Giresun Üniversitesi Öğretim Üyeliğine Yükseltme ve Atanma Yönergesi	2019	
16	Akademik Teşvik Ödeneği Yönetmeliği	27/06/2018	30461

## C. İdareye İlişkin Bilgiler

### 1- Fiziksel Yapı

#### 1.1- Taşınmazların Genel Dağılımı

Tablo 2: Toplam Alan/Mülkiyet Durumu

Yerleşke Adı	Mülkiyet Durumu (m <sup>2</sup> )			..... Yılı
	Üniversite	Hazine	Diğer	Toplam Alan (m <sup>2</sup> )
<b>TOPLAM</b>				

Bu tablo Yapı İşleri ve Teknik Daire Başkanlığı tarafından doldurulacaktır.

#### 1.2- Kapalı Alanların Kullanım Amacına Göre Dağılımı

Tablo 3: Kapalı Alanların Kullanım Amacına Göre Dağılımı

Yerleşke Adı	Hizmet Alanı (m <sup>2</sup> )										Toplam Hizmet Alanı (m <sup>2</sup> )
	Eğitim	Kütüphane	Sağlık	Barınma	Toplantı ve Konferans	Sosyal Alan	Spor	Yönetim	Tematik Ar. Lab.	Diğer	
<b>TOPLAM</b>											

Bu tablo Yapı İşleri ve Teknik Daire Başkanlığı tarafından doldurulacaktır.

### 1.3- Eğitim Alanları

**Tablo 4: Eğitim Alanı Sayıları**

Eğitim Alanı	Kapasite	Kapasite	Kapasite	Kapasite	Kapasite	Kapasite	Toplam Kişi
	0-50 Kişi	51-75 Kişi	76-100 Kişi	101-150 Kişi	151-250 Kişi	251-Üzeri Kişi	
Amfi							
Sınıf	2	4	3				9
Atölye							
Diğer (...)	4			1			5
<b>TOPLAM</b>	<b>6</b>	<b>4</b>	<b>3</b>	<b>1</b>			<b>14</b>

*Bu tablo Tüm Akademik Birimler ve Yapı İşleri ve Teknik Daire Başkanlığı tarafından doldurulacaktır.*

**Tablo 5: Eğitim Alanlarının Dağılımı**

Eğitim Alanı		Kapasite 0-50 (m <sup>2</sup> )	Kapasite 51-75 (m <sup>2</sup> )	Kapasite 76-100 (m <sup>2</sup> )	Kapasite 101-150 (m <sup>2</sup> )	Kapasite 151-250 (m <sup>2</sup> )	Kapasite 251-Üzeri (m <sup>2</sup> )	Toplam (m <sup>2</sup> )
Amfi								
Sınıf		47+48	63+64+73+73+72+72	88				600
Atölye								
Toplantı Salonu		50						50
Diğer (Konferans Salonu)				100				100
Laboratuvarlar	Eğitim Lab.	50						50
	Sağlık Lab.	50						50
	Araştırma Lab.	50						50
	Diğer (.....)							
<b>TOPLAM</b>		<b>295</b>	<b>417</b>	<b>188</b>				<b>900</b>

*Bu tablo Tüm Akademik Birimleri ve Yapı İşleri ve Teknik Daire Başkanlığı tarafından doldurulacaktır.*

## 1.4- Sosyal Alanlar

### 1.4.1. Yemekhane, Kantin ve Kafeterya

**Tablo 6: Yemekhane ve Mutfaklar**

Yemekhane-Mutfak Adı	Adet	Alanı (m <sup>2</sup> )	Kapasite (Kişilik)
<b>YEMEKHANELER</b>			
Sağlık Bilimleri Fakültesi Yemekhanesi	1	100	100
<b>Toplam</b>			
<b>MUTFAKLAR</b>			
<b>Toplam</b>			

Bu tablo Tüm Akademik Birimleri ve Sağlık, Kültür ve Spor Daire Başkanlığı tarafından doldurulacaktır.

**Tablo 7: Kantin/Kafeterya**

Kantin/Kafeterya	Adet	Kapalı Alan (m <sup>2</sup> )	Kapasite (Kişi)
Kantin	1	80	50

Bu tablo Tüm Akademik Birimleri ve Sağlık, Kültür ve Spor Daire Başkanlığı tarafından doldurulacaktır.

**Tablo 8: Lojman, Ofis ve Diğer Sosyal Alanlar**

	Adet	Kapalı Alan (m <sup>2</sup> )
Lojmanlar		
Kuaför/Berber		
Terzihane		
Kırtasiye		
Ayakkabı Tamirhanesi		
Kamu Kurumu Ofisleri (Genç Ofis vb)		
Öğrenci Konseyi Ofisi		
Sendika Ofisleri		

Bu tablo İdari ve Mali İşler Daire Başkanlığı ve Sağlık, Kültür ve Spor Daire Başkanlığı tarafından doldurulacaktır.

**Tablo 9: Toplantı/Konferans Salonları ve Faaliyet Sayısı**

Toplantı/Salon Adı	Kapasite (Kişi)	Toplantı Salonu (Adet)	Konferans Salonu (Adet)	Bu Alanlarda Yapılan Faaliyet Sayısı
Sağlık Bilimleri Fakültesi Konferans Salonu	140		1	3
Sağlık Bilimleri Fakültesi Toplantı Salonu	20	1		5
	160	1	1	8

**TOPLAM**

Bu tablo Tüm Akademik Birimleri, Genel Sekreterlik ve Sağlık, Kültür ve Spor Daire Başkanlığı tarafından doldurulacaktır.

**Tablo 10: Spor Alanları**

Açık/Kapalı Spor Alanları Adı (Futbol, Voleybol, Basketbol v.b.)	Açık/Kapalı Spor Salonu	Sayı (Adet)	Alanı (m <sup>2</sup> )
Etrafı Tel Örgülü Üstü Kapalı Spor Alanı (Voleybol ve Basketbol)	Kapalı	1	200

Bu tablo Tüm Akademik Birimleri, SKSD ve Yapı İşleri Teknik Daire Başkanlığı tarafından doldurulacaktır.

**Tablo 11: Hizmet Alanları**

	Ofis Sayısı	Alan(m <sup>2</sup> )	Personel Sayısı
<b>Akademik Personel</b>	16	292	24
<b>Akademik Yönetici</b>	3	70	3
<b>İdari Personel</b>	5	100	6
<b>İdari Yönetici</b>	1	20	1
<b>TOPLAM</b>	25	482	34

Bu tablo Tüm Birimler tarafından doldurulacaktır. Yapı İşleri ve Teknik Daire Başkanlığı tarafından ise tüm üniversite bilgilerine yer verilecektir.

## 1.5- Taşıtlar

**Tablo 12: Taşıtlar**

TAŞITLAR			
Taşıtın Cinsi	Mülkiyet Durumu (Resmi / Kiralık)	Kapasite	Adet
Binek Otomobil			
Minibüs			
.....			
.....			
<b>Toplam</b>			

*Bu tablo İdari ve Mali İşler Daire Başkanlığı tarafından doldurulacaktır.*

## 1.6- Taşınır Malzeme Listesi

Aşağıdaki bilgiler KBS Taşınır İşlem Sisteminden "Yönetim Raporları" altında bulunan "Ürün Miktar Raporu" na dayandırılarak doldurulmuştur.

**Tablo 13: Tesis, Makina ve Cihazlar Grubu Tablosu**

No	Saymanlık Kodu	Harcama Birimi Adı	Taşınır Grubu	Taşınır Adı	Ölçü Adı	Toplam
1	28728	Sağlık Bilimleri Fakültesi	253.2.5.7	Kesintisiz Güç Kaynakları	ADET	8
2	28728	Sağlık Bilimleri Fakültesi	253.3.2.1.1	Buzdolapları	ADET	2
3	28728	Sağlık Bilimleri Fakültesi	253.3.4.1.1	Ağırlık Ölçme Cihaz, Alet ve Ekipmanları	ADET	1
4	28728	Sağlık Bilimleri Fakültesi	253.3.4.1.2	Uzunluk Ölçme Cihaz ve Aletleri	ADET	2
5	28728	Sağlık Bilimleri Fakültesi	253.3.5.1	Genel Amaçlı Tıbbi Cihazlar ve Aletler	ADET	42

6	28728	Sağlık Bilimleri Fakültesi	253.3.5.13	KBB Hastalıkları Teşhis ve Tedavi Cihaz ve Aletleri	ADET	1
7	28728	Sağlık Bilimleri Fakültesi	253.3.5.19	Çocuk Servisi Teşhis ve Tedavi Cihaz Aletleri	ADET	3
8	28728	Sağlık Bilimleri Fakültesi	253.3.5.22	Biyolojik Araştırmada Kullanılan Cihaz ve Aletler	ADET	43
9	28728	Sağlık Bilimleri Fakültesi	253.3.5.6	Cerrahi Amaçlı Kullanılan Cihaz ve Aletler	ADET	22
10	28728	Sağlık Bilimleri Fakültesi	253.3.5.99	İhtisas Bölümlerinde Kullanılan Tıbbi Cihazlar	ADET	15
11	28728	Sağlık Bilimleri Fakültesi	253.3.6.1.99	Diğer Kimyasal Analiz Cihazları	ADET	4
12	28728	Sağlık Bilimleri Fakültesi	253.3.6.10.5	Su ve Atık Su Analiz Cihazları	ADET	1
13	28728	Sağlık Bilimleri Fakültesi	253.3.6.2.15	Sıcaklık,İletkenlik ve PH Ölçme Cihazları	ADET	1
14	28728	Sağlık Bilimleri Fakültesi	253.3.6.2.26	Basınç Ölçme Cihazları	ADET	1
15	28728	Sağlık Bilimleri Fakültesi	253.3.6.3.15	Otoklavlar,Sterilizatörler	ADET	2
16	28728	Sağlık Bilimleri Fakültesi	253.3.6.3.19	Santrifüjler	ADET	1
17	28728	Sağlık Bilimleri Fakültesi	253.3.6.3.3	Ayırıcılar(Ekstraktörler) Elektrodializ Cihazları	ADET	3
18	28728	Sağlık Bilimleri Fakültesi	253.3.6.3.99	Diğer Kimyasal Fiziksel ve Fiziko Kimyasal Cihazlar	ADET	4
19	28728	Sağlık Bilimleri Fakültesi	253.3.6.4.3	Laboratuvar Tipi Soğutucular	ADET	1
20	28728	Sağlık Bilimleri Fakültesi	253.3.6.4.99	Diğer Laboratuvar ve Hastane Tipi Isıtıcılar ve Soğutucular	ADET	2
21	28728	Sağlık Bilimleri Fakültesi	253.3.6.6.7	Diğer Araştırma ve Üretim Laboratuvar Cihaz ve Aletleri	ADET	1

Tüm Birimler



**Tablo 14: Taşıtlar Grubu Tablosu**

No	Saymanlık Kodu	Harcama Birimi	Harcama Birimi Adı	Taşınır Grubu	Taşınır Adı	Ölçü Adı	Toplam	Toplam
1								
2								
3								
4								
5								
6								
7								
8								
9								
10								

**İMİD****Tablo 15: Demirbaşlar Grubu Tablosu**

No	Saymanlık Kodu	Harcama Birimi	Harcama Birimi Adı	Taşınır Grubu	Taşınır Adı	Ölçü Adı	Toplam
1	28728	Sağlık Bilimleri Fakültesi	Sağlık Bilimleri Fakültesi	255.1.1.1.2	Zemin Halıları	ADET	7
2	28728	Sağlık Bilimleri Fakültesi	Sağlık Bilimleri Fakültesi	255.1.2.1	Bayrak ve Flamalar	ADET	82
3	28728	Sağlık Bilimleri Fakültesi	Sağlık Bilimleri Fakültesi	255.1.2.2	Atatürk Büst,Mask,Pano ve Posterleri	ADET	3
4	28728	Sağlık Bilimleri Fakültesi	Sağlık Bilimleri Fakültesi	255.1.2.4	Atatürk Resimleri	ADET	1
5	28728	Sağlık Bilimleri Fakültesi	Sağlık Bilimleri Fakültesi	255.1.2.5	Metal Çelenkler	ADET	1

6	28728	Sağlık Bilimleri Fakültesi	Sağlık Bilimleri Fakültesi	255.1.5.11	Eğitim Maketleri	ADET	35
7	28728	Sağlık Bilimleri Fakültesi	Sağlık Bilimleri Fakültesi	255.1.5.13	Serum Askılıkları	ADET	5
8	28728	Sağlık Bilimleri Fakültesi	Sağlık Bilimleri Fakültesi	255.1.5.16.4	İlaç Dolapları	ADET	1
9	28728	Sağlık Bilimleri Fakültesi	Sağlık Bilimleri Fakültesi	255.1.5.16.5	Alet Dolapları	ADET	6
10	28728	Sağlık Bilimleri Fakültesi	Sağlık Bilimleri Fakültesi	255.1.5.5.1	İki Parçalı Hasta Yatakları	ADET	1
11	28728	Sağlık Bilimleri Fakültesi	Sağlık Bilimleri Fakültesi	255.1.5.6.2	Yetişkin Karyolaları	ADET	4
12	28728	Sağlık Bilimleri Fakültesi	Sağlık Bilimleri Fakültesi	255.1.5.99	Hastanede Kullanılan Demirbaş Niteliğindeki Diğer Taşınırlar	ADET	16
13	28728	Sağlık Bilimleri Fakültesi	Sağlık Bilimleri Fakültesi	255.10.2.2.1	Turnikeli Geçiş Sistemleri	ADET	3
14	28728	Sağlık Bilimleri Fakültesi	Sağlık Bilimleri Fakültesi	255.10.2.3.2	El Tipi Metal Dedektörleri	ADET	1
15	28728	Sağlık Bilimleri Fakültesi	Sağlık Bilimleri Fakültesi	255.10.3.1.1	Yangın Söndürme Cihazları	ADET	19
16	28728	Sağlık Bilimleri Fakültesi	Sağlık Bilimleri Fakültesi	255.2.1.1.1.1	Bilgisayar Kasaları	ADET	38
170	28728	Sağlık Bilimleri Fakültesi	Sağlık Bilimleri Fakültesi	255.2.1.1.1.3	Ekranlar	ADET	24

18	28728	Saęlık Bilimleri Fakóltesi	Saęlık Bilimleri Fakóltesi	255.2.1.1.2	Dizüstü Bilgisayarlar	ADET	24
19	28728	Saęlık Bilimleri Fakóltesi	Saęlık Bilimleri Fakóltesi	255.2.1.1.5	Tümleşik (All in one) Bilgisayarlar	ADET	39
20	28728	Saęlık Bilimleri Fakóltesi	Saęlık Bilimleri Fakóltesi	255.2.1.3.99	Dięer Bilgisayar Destekli Cihazlar	ADET	1
21	28728	Saęlık Bilimleri Fakóltesi	Saęlık Bilimleri Fakóltesi	255.2.2.1.3	Lazer Yazıcılar	ADET	17
22	28728	Saęlık Bilimleri Fakóltesi	Saęlık Bilimleri Fakóltesi	255.2.2.1.8	Çok Fonksiyonlu Yazıcılar	ADET	7
23	28728	Saęlık Bilimleri Fakóltesi	Saęlık Bilimleri Fakóltesi	255.2.2.4	Yedekleme Cihazları	ADET	4
24	28728	Saęlık Bilimleri Fakóltesi	Saęlık Bilimleri Fakóltesi	255.2.3.1	Fotokopi Makineleri	ADET	2
25	28728	Saęlık Bilimleri Fakóltesi	Saęlık Bilimleri Fakóltesi	255.2.4.1.1	Sabit Telefonlar	ADET	12
26	28728	Saęlık Bilimleri Fakóltesi	Saęlık Bilimleri Fakóltesi	255.2.4.1.3	Telsizler	ADET	2
27	28728	Saęlık Bilimleri Fakóltesi	Saęlık Bilimleri Fakóltesi	255.2.5.1.1	Projektörler(Projeksiyon Cihazı)	ADET	25
28	28728	Saęlık Bilimleri Fakóltesi	Saęlık Bilimleri Fakóltesi	255.2.5.2.1	Müzik Çalarlar ve Kaydediciler ile Donanım	ADET	6
29	28728	Saęlık Bilimleri Fakóltesi	Saęlık Bilimleri Fakóltesi	255.2.5.2.2	Televizyonlar	ADET	1
30	28728	Saęlık Bilimleri Fakóltesi	Saęlık Bilimleri Fakóltesi	255.2.5.3.6.2	Mikrofonlar	ADET	1

31	28728	Saęlık Bilimleri Fakóltesi	Saęlık Bilimleri Fakóltesi	255.2.5.3.6.3	Hoparlörler	ADET	6
32	28728	Saęlık Bilimleri Fakóltesi	Saęlık Bilimleri Fakóltesi	255.2.5.3.6.9 9	Dięer Anons ve Müzik Yayın Cihazları	ADET	2
33	28728	Saęlık Bilimleri Fakóltesi	Saęlık Bilimleri Fakóltesi	255.2.5.3.7.1	Uydu Alıcıları	ADET	3
34	28728	Saęlık Bilimleri Fakóltesi	Saęlık Bilimleri Fakóltesi	255.2.5.99	Dięer Ses, Görüntü ve Sunum Cihazları	ADET	1
35	28728	Saęlık Bilimleri Fakóltesi	Saęlık Bilimleri Fakóltesi	255.2.99.2.5	Klimalar	ADET	1
36	28728	Saęlık Bilimleri Fakóltesi	Saęlık Bilimleri Fakóltesi	255.2.99.7.1	Mühürler	ADET	2
37	28728	Saęlık Bilimleri Fakóltesi	Saęlık Bilimleri Fakóltesi	255.3.1.1.1	Dosya Dolapları	ADET	83
38	28728	Saęlık Bilimleri Fakóltesi	Saęlık Bilimleri Fakóltesi	255.3.1.1.11	Kitaplıklar	ADET	14
39	28728	Saęlık Bilimleri Fakóltesi	Saęlık Bilimleri Fakóltesi	255.3.1.1.4	Soyunma Dolapları	ADET	25
40	28728	Saęlık Bilimleri Fakóltesi	Saęlık Bilimleri Fakóltesi	255.3.1.10.1	Para Kasaları	ADET	1
41	28728	Saęlık Bilimleri Fakóltesi	Saęlık Bilimleri Fakóltesi	255.3.1.2.1	Bilgisayar Masaları	ADET	20
42	28728	Saęlık Bilimleri Fakóltesi	Saęlık Bilimleri Fakóltesi	255.3.1.2.3	Çalıřma Masaları	ADET	80
43	28728	Saęlık Bilimleri Fakóltesi	Saęlık Bilimleri Fakóltesi	255.3.1.3.1	Çalıřma Koltukları	ADET	168

44	28728	Saęlık Bilimleri Fakóltesi	Saęlık Bilimleri Fakóltesi	255.3.1.3.2	Misafir Koltukları	ADET	93
45	28728	Saęlık Bilimleri Fakóltesi	Saęlık Bilimleri Fakóltesi	255.3.1.3.3	Bekleme Koltukları	ADET	18
46	28728	Saęlık Bilimleri Fakóltesi	Saęlık Bilimleri Fakóltesi	255.3.1.4.1	Klasik Tip Sandalyeler	ADET	28
47	28728	Saęlık Bilimleri Fakóltesi	Saęlık Bilimleri Fakóltesi	255.3.1.4.5	Konferans Seminer Tipi Sandalyeler	ADET	163
48	28728	Saęlık Bilimleri Fakóltesi	Saęlık Bilimleri Fakóltesi	255.3.1.7	Sehpalar	ADET	45
49	28728	Saęlık Bilimleri Fakóltesi	Saęlık Bilimleri Fakóltesi	255.3.1.8	Etajerler ve Kesonlar	ADET	6
50	28728	Saęlık Bilimleri Fakóltesi	Saęlık Bilimleri Fakóltesi	255.3.1.99	Dięer Büro Mobilyaları	ADET	1
51	28728	Saęlık Bilimleri Fakóltesi	Saęlık Bilimleri Fakóltesi	255.3.3.1.3	Kombine Sandalye ve Masalar	ADET	49
52	28728	Saęlık Bilimleri Fakóltesi	Saęlık Bilimleri Fakóltesi	255.3.3.1.5	Yemek Masaları	ADET	1
53	28728	Saęlık Bilimleri Fakóltesi	Saęlık Bilimleri Fakóltesi	255.3.5.1	Kúrsúler	ADET	8
54	28728	Saęlık Bilimleri Fakóltesi	Saęlık Bilimleri Fakóltesi	255.3.5.2	Yazı Tahtaları	ADET	4
55	28728	Saęlık Bilimleri Fakóltesi	Saęlık Bilimleri Fakóltesi	255.6.4.1	Tablolar	ADET	3
56	28728	Saęlık Bilimleri Fakóltesi	Saęlık Bilimleri Fakóltesi	255.7.2.1.5	Mevzuat Kitapları	ADET	1

57	28728	Sağlık Bilimleri Fakültesi	Sağlık Bilimleri Fakültesi	255.7.2.1.6	Diğer Kitaplar	ADET	1901
58	28728	Sağlık Bilimleri Fakültesi	Sağlık Bilimleri Fakültesi	255.7.2.99	Diğer Basılı Yayınlar	ADET	27
59	28728	Sağlık Bilimleri Fakültesi	Sağlık Bilimleri Fakültesi	255.8.1.1.1	Sıralar	ADET	340
60	28728	Sağlık Bilimleri Fakültesi	Sağlık Bilimleri Fakültesi	255.8.1.1.2	Masalar	ADET	21
61	28728	Sağlık Bilimleri Fakültesi	Sağlık Bilimleri Fakültesi	255.8.2.11.1 7	Anatomi Çizelgeleri veya Setleri	ADET	1
62	28728	Sağlık Bilimleri Fakültesi	Sağlık Bilimleri Fakültesi	255.8.2.13.1	İnsan Bedeni veya Vücut Parçası veya Organ Modelleri	ADET	12
63	28728	Sağlık Bilimleri Fakültesi	Sağlık Bilimleri Fakültesi	255.8.2.13.4	Vücut Sistemleri Öğretme Setleri	ADET	5
64	28728	Sağlık Bilimleri Fakültesi	Sağlık Bilimleri Fakültesi	255.8.2.13.5	Vücut Sistemlerini Öğretme Yardımcıları	ADET	1
65	28728	Sağlık Bilimleri Fakültesi	Sağlık Bilimleri Fakültesi	255.9.2.1.1	Mekanik Koşu ve Yürütme Bantları	ADET	1
66	28728	Sağlık Bilimleri Fakültesi	Sağlık Bilimleri Fakültesi	255.9.2.8	Masa Tenisi Sporunda Kullanılan Demirbaşlar	ADET	1
67	28728	Sağlık Bilimleri Fakültesi	Sağlık Bilimleri Fakültesi	255.9.2.9	Bilardo Sporunda Kullanılan Demirbaşlar	ADET	1

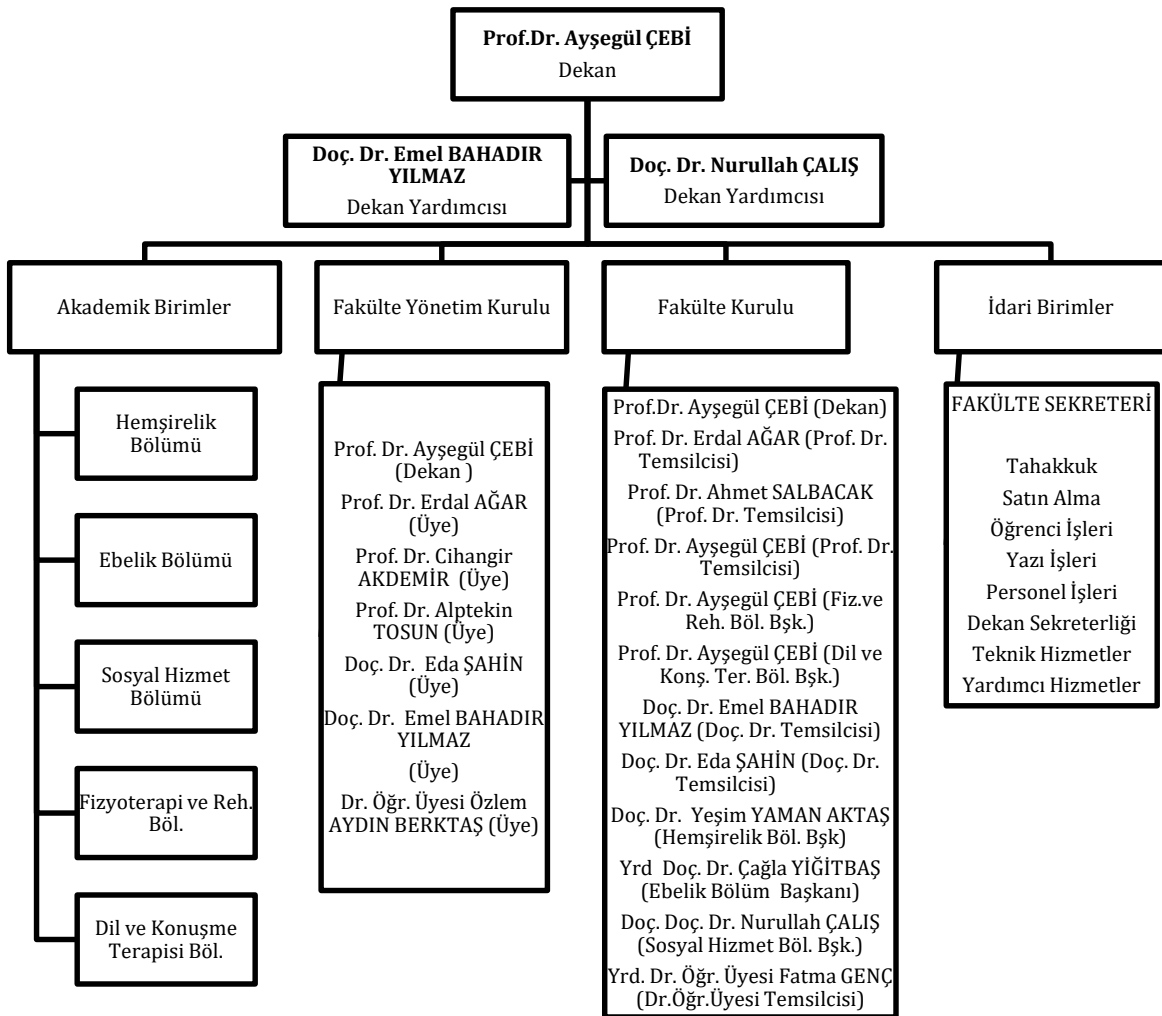
TÜM HARCAMA BİRİMLERİ

## 2- Teşkilat Yapısı

Fakültemizde Dekan, Dekan Yardımcısı ve diğer yöneticilerin yetki, görev ve sorumlulukları “2547 sayılı Yükseköğretim Kanunu” ve “Üniversitelerde Akademik Teşkilat Yönetmeliği”nde tanımlanmış olup, ilgili kanun ve yönetmelikler çerçevesinde örgüt yapısı hiyerarşik olarak birbirine karşı sorumludur.

Fakültemiz teşkilat yapısı Fakülte Yönetimi, Akademik ve İdari Birimler ile Fakülte Yönetim Kurulu ve Fakülte Kurulundan oluşmaktadır. Akademik birimlerimiz Hemşirelik, Ebelik, Sosyal Hizmet, Fizyoterapi ve Rehabilitasyon ve Dil ve Konuşma Terapisi Bölümlerinden oluşmaktadır. Fakültemiz teşkilat yapısına ilişkin detaylı bilgiler aşağıdaki şemada sunulmaktadır.

### Şema: Sağlık Bilimleri Fakültesi Teşkilat Yapısı



### 3- Teknoloji ve Bilişim Altyapısı

#### 3.1- Bilişim Kaynakları

(Bu bölümde biriminiz bilişim kaynaklarına (yazılım ve bilgisayarlarına) ilişkin veriler aşağıda yer alan tabloda sunulması gerekmektedir).

**Tablo 16: Bilgisayarlar**

Cinsi	Öğrenci (Adet)	Akademik Personel	İdari Personel (Adet)	Toplam
Masa Üstü Bilgisayarlar	25	11	7	43
Taşınabilir Bilgisayarlar	-	20	1	21
<b>Toplam</b>	25	31	8	64

*Bu tablo, Tüm Birimler tarafından doldurulacaktır. BİDB üniversite genelini esas alarak dolduracaktır.*

**Tablo 17: Üniversitemiz Tarafından Kullanılan Yazılım Programları**

Kullanılan Yazılım Programları	Kullanıcı Birimler	Yazılımın Teknik Bilgileri ve Özellikleri	Kullanım Alanları

*Bu tablo Bilgi İşlem Daire Başkanlığı tarafından doldurulacaktır.*



### 3.2. Kütüphane Kaynakları

**Tablo 18: Kütüphane Kaynaklarının Dağılımı**

		Merkez Kütüphane	Birim Kütüphane
Koleksiyon Türü		2023 yılı koleksiyon sayısı	2023 yılı koleksiyon sayısı
Basılı Kitap	Satın Alınan	-	1920
	Bağış	-	-
e-Kitap	Satın Alınan	-	-
	Abonelik	-	-
	Bağış	-	-
Basılı Dergi	Satın Alınan (Abonelik)	-	-
	Bağış	-	-
e-dergi	Satın Alınan (Abonelik)	-	-
	Bağış	-	-
Tez Görsel İşitsel Kaynak	Basılı	-	-
	Elektronik(Abone)	-	-
	DVD	-	-
	Görme Engelli Koleksiyonu	-	-
El Yazması Eser		-	-
Basılı Nadir Eser		-	-
Dijital Taranmış Kaynak		-	-
Veritabanı Sayısı	-	-	-
	Bağış	-	-
	EKUAL	-	-
	Toplam		1920

Bu tablo Tüm Akademik Birimleri ve Kütüphane ve Dokümantasyon Daire Başkanlığı tarafından doldurulacaktır.

**Tablo 19: Kütüphane Kaynakları Kullanım Verileri**

			Merkez Kütüphane
Oturma Kapasitesi		Kişi	
Kütüphane Üye Sayısı	Akademik Personel	Kişi	
	İdari Personel	Kişi	
	Öğrenci	Kişi	
	Diğer (Kurum Dışı)	Kişi	
Ödünç Verilen Kitap Sayısı	Akademik Personel	Adet	
	Doktora Öğrencisi		
	Yüksek Lisans		
	Lisans		
	İdari Personel		
	Diğer		
GRÜ'ye Gönderilen Yayın Sayısı	Makale		
	Kitap (Ödünç)		
GRÜ'den Gönderilen Yayın Sayısı	Makale		
	Kitap (Ödünç)		

Bu tablo Kütüphane ve Dokümantasyon Daire Başkanlığı tarafından doldurulacaktır.

#### 4- İnsan Kaynakları

(Biriminin faaliyet dönemi sonunda mevcut insan kaynakları, istihdam şekli, hizmet sınıfları, kadro unvanları, bilgilerine yer verilir ve tablo ayrı ayrı değerlendirilir).

**Tablo 20: Toplam Personel Dağılımı**

Personel Sayısı		Kadrolu Personel								4-d Sürekli İşçiler						Genel Toplam	
		Akademik Personel		İdari Personel		Geçici İşçi		Sözleşmeli Personel		Güvenlik Hizmetleri		Temizlik Hizmetleri		Diğer Hizmetler			
		Sayı	Dağılım	Sayı	Dağılım	Sayı	Dağılım	Sayı	Dağılım	Sayı	Dağılım	Sayı	Dağılım	Sayı	Dağılım	Sayı	Dağılım
Kadın	2021	20	76,93	5	19,23							1	3,84			26	100
	2022	21	75	6	20,83							2	4,17			29	100
	2023	25	78	5	15							2	7			32	100
Erkek	2021	1	12,5	1	12,5					4	50	3	25			9	100
	2022	1	20	2	10					4	40	3	30			9	100
	2023	1	10	2	20					4	40	3	30			10	100
Toplam	2021	21	61,76	6	17,64					4	11,75	4	8,82			35	100
	2022	22	58,82	7	17,64					4	11,77	5	11,77			38	100
	2023	27	63	7	16					4	9	5	12			43	100

Bu tablo, Personel Daire Başkanlığı tarafından Üniversite geneli esas alınarak doldurulacaktır. Tüm birimler tarafından kendi birimi esas alınarak doldurulacaktır.

**Tablo 21: Yönetici Personel Dağılımı Tablosu**

Yönetici Kadrosu	Kadın			Erkek			2023 Yılı	Dağılım Oranı (%)
	2021	2022 Toplam	2023	2021	2022	2023		
Rektör								
Rektör Yardımcısı								
Rektör Danışmanı								
Genel Sekreter								
Genel Sekreter Yardımcısı								
Dekan	1	1	1	-	-	-	1	100
Dekan Yardımcısı	2	1	1	-	1	1	2	50
Enstitü Müdürü								
Enstitü Müdür Yardımcısı								
Yüksekokul Müdürü								
Yüksekokul Müdür Yardımcısı								
Merkez Müdürü								
Merkez Müdür Yardımcısı								
Koordinatör								
Koordinatör Yardımcısı								
Hastane Başhekim								
Hastane Başhekim Yardımcısı								
Döner Sermaye İşletme Müdürü								
Daire Başkanı								
Hukuk Müşaviri								
Fakülte Sekreteri	-	-	-	1	1	1	1	100
Enstitü Sekreteri								
Yüksekokul Sekreteri								
Şube Müdürü								
Şef	2	2	1	-	-	-	1	100
Diğer (Açıklama yazınız)								
<b>Toplam</b>								

Bu tablo, PDB tarafından üniversite geneli, tüm birimler tarafından kendi birimleri esas alınarak doldurulacaktır.

#### 4.1- Akademik Personel

Tablo 22: Akademik Personelin Dağılımı

Hizmet Sınıflandırması	2023 Yılı		Yıllara Göre Akademik Personel Sayıları			Artış Oranı % (Bir önceki yıla göre artış oranı)	Personel Dağılım Oranı %
	Kadın	Erkek	2021	2022	2023		
Profesör	2			1	2	100	8
Doçent	5	1		7	6	-15	23
Doktor Öğretim Üyesi*	13			12	13	8	50
Araştırma Görevlisi	4			2	4	100	15
Öğretim Görevlisi	1			1	1	0	4
<b>Toplam</b>	<b>25</b>	<b>1</b>	<b>-</b>	<b>23</b>	<b>26</b>	<b>4</b>	<b>100</b>

Bu tablo Tüm Akademik Birimleri ve Personel Daire Başkanlığı tarafından tüm üniversite verileri son üç yıl baz alınarak doldurulacaktır.



#### 4.1.1- Uluslararası Akademik Personel

**Tablo 24: Uluslararası Akademik Personelin Birim Dağılımı**

Üniversitemizde Çalıştığı Birim	Unvanı	Geldiği Ülke	Sayısı

Bu tablo Personel Daire Başkanlığı tarafından üniversite bazlı doldurulacaktır.

#### 4.1.2- Akademik Personelin Görevlendirmeleri

##### 4.1.2.1- Akademik Personelin Yurtdışı ve Yurtiçi Görevlendirmeleri

**Tablo 25: Akademik Personelin Yurtdışı ve Yurtiçi Görevlendirmeleri (2547/39'e Göre)**

Hizmet Sınıflandırması	Yurtdışı Görevlendirmeler			Yurtiçi Görevlendirmeler			Toplam		
	2021	2022	2023	2021	2022	2023	2021	2022	2023
Öğretim									
Profesör									
Doçent									
Doktor Öğretim									
Araştırma Görevlisi									
Öğretim Görevlisi									
Diğer									
<b>Toplam</b>									

Bu tablo Personel Daire Başkanlığı tarafından üniversite bazlı doldurulacaktır.

##### 4.1.2.2- Akademik Personelin Yurtiçi Görevlendirmeleri

**Tablo 26: Diğer Kurumlarda Geçici Görevlendirilen Akademik Personel (2547/38'e göre)**

Unvanı	Sayısı		
	2021	2022	2023
Öğretim Üye			
Profesör			
Doçent			
Doktor Öğretim Üyesi			
Araştırma Görevlisi			
Öğretim Görevlisi			
<b>Toplam</b>			

Bu tablo Personel Daire Başkanlığı tarafından üniversite bazlı doldurulacaktır.

#### 4.1.3 – Sözleşmeli Yabancı Uyruklu Akademik Personel

**Tablo 27: Sözleşmeli Yabancı Uyruklu Akademik Personel Dağılımı**

Unvanı	2021			2022			2023		
	Kadın	Erkek	Toplam	Kadın	Erkek	Toplam	Kadın	Erkek	Toplam
Öğretim Üyesi	Profesör								
	Doçent								
	Dr.Öğr.Üyesi								
Araştırma Görevlisi									
Öğretim Görevlisi									
Diğer									
<b>Toplam</b>									

*Bu tablo Personel Daire Başkanlığı tarafından üniversite bazlı doldurulacaktır.*

#### 4.1.4- Akademik Personelin Yaş İtibariyle Dağılımı

**Tablo 28: Akademik Personelin Yaş İtibariyle Dağılımı**

	25 Yaş ve Altı		26-30 Yaş		31-35 Yaş		36-40 Yaş		41-45 Yaş		46-50 Yaş		51-55 Yaş		56 Yaş ve Üstü		Toplam	
	Sayı	%	Sayı	%	Sayı	%	Sayı	%	Sayı	%	Sayı	%	Sayı	%	Sayı	%	Sayı	%
Profesör																		
Doçent																		
Doktor Öğretim Üyesi																		
Araştırma																		
Öğretim Görevlisi																		
<b>Toplam</b>																		

*Bu tablo Personel Daire Başkanlığı tarafından üniversite bazlı doldurulacaktır.*



#### 4.1.5- Akademik Personelin Hizmet Sürelerine Göre Dağılımı

**Tablo 29: Akademik Personelin Hizmet Sürelerine Göre Dağılımı**

Unvan	Cinsiyet	5 Yıl ve Altı		6-10 Yıl		11-15 Yıl		16-20 Yıl		21-25 Yıl		26-30 Yıl		31-35 Yıl		36-40 Yıl		41 ve üzeri		Toplam		
		Sayı	%	Sayı	%	Sayı	%	Sayı	%	Sayı	%	Sayı	%	Sayı	%	Sayı	%	Sayı	%	Sayı	%	
Profesör	Kadın																					
	Erkek																					
	Toplam																					
Doçent	Kadın																					
	Erkek																					
	Toplam																					
Doktor Öğretim Üyesi	Kadın																					
	Erkek																					
	Toplam																					
Araştırma	Kadın																					

Görevlisi	Erkek																				
	Toplam																				
Öğretim Görevlisi	Kadın																				
	Erkek																				
	Toplam																				
Toplam	Kadın																				
	Erkek																				
	Toplam																				

*Bu tablo Personel Daire Başkanlığı tarafından üniversite bazlı doldurulacaktır.*

**Tablo 30: İdari Personelin Hizmet Sınıflarına ve Görev Yerlerine Göre Dağılımı**

BİRİMİ	Kadro Dağılımına Göre İdari Personel Sayısı											Fiilen Görev Yeri Dağılımına Göre İdari Personel Sayısı		
	Memur (657 S.K. 4/A) Hizmet Sınıfına Göre Kadrolu Personel Sayısı								657 S.K. 4/B ve 4/D'ye Göre			4/A Personel	2547 SK.13/b-4'e Göre	
	Genel İdari Hizmetler Sınıfı	Sağlık Hizmetleri Sınıfı	Teknik Hizmetler Sınıfı	Eğitim ve Öğretim Hiz. Sınıfı	Avukatlık Hizmetleri Sınıfı	Din Hizmetleri Sınıfı	Yardımcı Hizmetler Sınıfı	Toplam (4/A)	(4/B) Sözleşmeli Personel	(4/D) İşçi	Toplam (4/A+B+D)	Kadrosunun bulunduğu yere göre çalışan per.sayısı	Başka Birime Görevlendirilen Personel Sayısı	Başka Birimden Görevlendirilen Personel Sayısı
SAĞLIK BİLİMLERİ FAKÜLTESİ	4	3						7		5	5	0	1	1
								0			0			
								0			0			
								0			0			
								0			0			
								0			0			
								0			0			
<b>Toplam</b>	<b>4</b>	<b>3</b>	<b>0</b>	<b>0</b>	<b>0</b>	<b>0</b>	<b>0</b>	<b>7</b>	<b>0</b>	<b>5</b>	<b>5</b>	<b>0</b>	<b>1</b>	<b>1</b>

Bu tablo Tüm Birimler tarafından kendi birimleri ve Personel Daire Başkanlığı tarafından ise tüm üniversite birimleri baz alınarak doldurulacaktır.

#### 4.2.1- İdari Personelin Eğitim Durumu

**Tablo 31: İdari Personelin Eğitim Durumu**

Kadro		İlköğretim		Lise		Ön Lisans		Lisans		Lisansüstü		Toplam	
		Sayı	Dağılım Oranı (%)	Sayı	Dağılım Oranı (%)	Sayı	Dağılım Oranı (%)	Sayı	Dağılım Oranı (%)	Sayı	Dağılım Oranı (%)	Sayı	Dağılım Oranı (%)
Genel İdari Hizmetler Sınıfı	Erkek												
	Kadın												
	Toplam												
Sağlık Hizmetleri Sınıfı	Erkek												
	Kadın												
	Toplam												
Teknik Hizmetler Sınıfı	Erkek												
	Kadın												
	Toplam												
Eğitim ve Öğretim Hiz. Sınıfı	Erkek												
	Kadın												
	Toplam												
Avukatlık	Erkek												

Hizmetleri Sınıfı	Kadın												
	Toplam												
Din Hizmetleri Sınıfı	Erkek												
	Kadın												
	Toplam												
Yardımcı Hizmetler Sınıfı	Erkek												
	Kadın												
	Toplam												
Toplam	Erkek												
	Kadın												
Toplam													

*Bu tablo Personel Daire Başkanlığı tarafından üniversite bazlı doldurulacaktır.*

#### 4.2.2 İdari Personelin Hizmet Süreleri

**Tablo 32: İdari Personelin Hizmet Sürelerine Göre Dağılımı**

Kadro		5 Yıl ve Altı		6-10 Yıl		11-15 Yıl		16-20 Yıl		21-25 Yıl		26-30		30 Yıl ve Üzeri		Toplam																																																																																																																																																																																																																									
		Sayı	Dağ. Oranı (%)	Sayı	Dağ. Oranı (%)	Sayı	Dağ. Oranı (%)	Sayı	Dağ. Oranı (%)	Sayı	Dağ. Oranı (%)	Sayı	Dağ. Oranı (%)	Sayı	Dağ. Oranı (%)	Sayı	Dağ. Oranı (%)																																																																																																																																																																																																																								
		Genel İdari Hizmetler Sınıfı	Erkek																		Kadın																		Toplam																	Sağlık Hizmetleri Sınıfı	Erkek																		Kadın																		Toplam																	Teknik Hizmetler Sınıfı	Erkek																		Kadın																		Toplam																	Eğitim ve Öğretim Hiz. Sınıfı	Erkek																		Kadın																		Toplam																	Avukatlık	Erkek														
	Kadın																		Toplam																	Sağlık Hizmetleri Sınıfı	Erkek																		Kadın																		Toplam																	Teknik Hizmetler Sınıfı	Erkek																		Kadın																		Toplam																	Eğitim ve Öğretim Hiz. Sınıfı	Erkek																		Kadın																		Toplam																	Avukatlık	Erkek																																		
	Toplam																	Sağlık Hizmetleri Sınıfı	Erkek																		Kadın																		Toplam																	Teknik Hizmetler Sınıfı	Erkek																		Kadın																		Toplam																	Eğitim ve Öğretim Hiz. Sınıfı	Erkek																		Kadın																		Toplam																	Avukatlık	Erkek																																																				
Sağlık Hizmetleri Sınıfı	Erkek																		Kadın																		Toplam																	Teknik Hizmetler Sınıfı	Erkek																		Kadın																		Toplam																	Eğitim ve Öğretim Hiz. Sınıfı	Erkek																		Kadın																		Toplam																	Avukatlık	Erkek																																																																						
	Kadın																		Toplam																	Teknik Hizmetler Sınıfı	Erkek																		Kadın																		Toplam																	Eğitim ve Öğretim Hiz. Sınıfı	Erkek																		Kadın																		Toplam																	Avukatlık	Erkek																																																																																								
	Toplam																	Teknik Hizmetler Sınıfı	Erkek																		Kadın																		Toplam																	Eğitim ve Öğretim Hiz. Sınıfı	Erkek																		Kadın																		Toplam																	Avukatlık	Erkek																																																																																																										
Teknik Hizmetler Sınıfı	Erkek																		Kadın																		Toplam																	Eğitim ve Öğretim Hiz. Sınıfı	Erkek																		Kadın																		Toplam																	Avukatlık	Erkek																																																																																																																												
	Kadın																		Toplam																	Eğitim ve Öğretim Hiz. Sınıfı	Erkek																		Kadın																		Toplam																	Avukatlık	Erkek																																																																																																																																														
	Toplam																	Eğitim ve Öğretim Hiz. Sınıfı	Erkek																		Kadın																		Toplam																	Avukatlık	Erkek																																																																																																																																																																
Eğitim ve Öğretim Hiz. Sınıfı	Erkek																		Kadın																		Toplam																	Avukatlık	Erkek																																																																																																																																																																																		
	Kadın																		Toplam																	Avukatlık	Erkek																																																																																																																																																																																																				
	Toplam																	Avukatlık	Erkek																																																																																																																																																																																																																						
Avukatlık	Erkek																																																																																																																																																																																																																																								

Hizmetleri Sınıfı	Kadın																
	Toplam																
Din Hizmetleri Sınıfı	Erkek																
	Kadın																
	Toplam																
Yardımcı Hizmetler Sınıfı	Erkek																
	Kadın																
	Toplam																
Toplam	Erkek																
	Kadın																
Toplam																	

*Bu tablo Personel Daire Başkanlığı tarafından üniversite bazlı doldurulacaktır.*

### 4.2.3- Engelli İdari Personel

**Tablo 33: Engelli Personelin Engel Oranı- Engel Grubu- Eğitim Durumu**

Kriterler	Kadın			Erkek			Toplam			Dağılım Oranı (%)	
	2021	2022	2023	2021	2022	2023	2021	2022	2023		
Engel Oranı	40,00-60,99										
	61,00-80,99										
	81,00-100										
	<b>Toplam</b>										
Eğitim Durumu	İlköğretim										
	Lise ve Dengi										
	Yüksekokul (2)										
	Yüksekokul (4)										
	Lisans Üstü										
	<b>Toplam</b>										

Bu tablo Personel Daire Başkanlığı tarafından üniversite bazlı doldurulacaktır.

### 4.3- İşçiler

**Tablo 34: Kadrolu/Sözleşmeli/Geçici/Sürekli İşçi Personeller**

Kadro	Birim	Dolu			Boş			Toplam			Doluluk Oranı (%)	Dağılım Oranı (%)
		2021	2022	2023	2021	2022	2023	2021	2022	2023		
4/A Kadrolu Personel	Özel Bütçe											
	Döner Sermaye											
	<b>Toplam</b>											
	Özel Bütçe											
4/B Sözleşmeli Personel	Döner Sermaye											
	<b>Toplam</b>											
	Özel Bütçe											
	Döner Sermaye											
Geçici İşçiler	<b>Toplam</b>											
	Özel Bütçe											
	Döner Sermaye											
	<b>Toplam</b>											
4/D Sürekli İşçiler	Özel Bütçe											
	Döner Sermaye											
	<b>Toplam</b>											
	Özel Bütçe											
Genel Toplam	Döner Sermaye											
	<b>Toplam</b>											
	Özel Bütçe											
	<b>Toplam</b>											

Bu tablo Personel Daire Başkanlığı tarafından üniversite bazlı doldurulacaktır.



## 5- Sunulan Hizmetler

### 5.1- Eğitim Hizmetleri

**Tablo 35: Akademik Birim Bilgileri**

Akademik Birimler		Akademik Birim Sayısı	Program Sayısı	Öğrenci Sayısı		
				Kadın	Erkek	Toplam
Fakülte	Program					
	Çift Anadal					
	Yan Dal					
Enstitü	Yüksek Lisans					
	Doktora					
	Lisansa Bağlı Doktora					
Konservatuvar	Bölüm					
	Program					
	Çift Anadal					
	Yan Dal					
Yüksekokul	Program					
	Çift Anadal					
	Yan Dal					
Meslek Yüksekokulu	Bölüm					
	Program					
Toplam						

Bu tablo Öğrenci İşleri Daire Başkanlığı tarafından üniversite bazlı doldurulacaktır.

**Tablo 36: Tıpta Uzmanlık Eğitimi Yapanların Dağılımı**

Birim	Tıpta Uzmanlık Eğitimi Yapanlar			
	2021	2022	2023	Artış Oranı (%)
Tıp Fakültesi Kadrosunda				
Uluslararası Statüsünde				
Sağlık Bakanlığı Kadrosunda				
Toplam				

Bu tablo Personel Daire Başkanlığı tarafından üniversite bazlı doldurulacaktır.

### 5.1.1- Öğrenci Sayısı

**Tablo 37: Öğrenci Sayıları (Okul Bazlı)**

GİRESUN ÜNİVERSİTESİ	Normal Öğretim Öğrenci Sayısı				İkinci Öğretim Öğrenci Sayısı				Toplam Öğrenci Sayısı		
	T.C Uyruklu Öğrenci		Uluslararası Öğrenci		T.C Uyruklu Öğrenci		Uluslararası Öğrenci				
FAKÜLTE/ENSTİTÜ/MYO	Kız	Erkek	Kız	Erkek	Kız	Erkek	Kız	Erkek	Kız	Erkek	Toplam
	592	158	51	18					643	176	819
<b>GENEL TOPLAM</b>	<b>592</b>	<b>158</b>	<b>51</b>	<b>18</b>					<b>643</b>	<b>176</b>	<b>819</b>

Bu tablo tüm eğitim birimleri tarafından doldurulacaktır. Ayrıca; Öğrenci İşleri Daire Başkanlığı tarafından tüm üniversite öğrenci sayıları baz alınarak doldurulacaktır.

**Tablo 38: Yüksek Lisans ve Doktora Programlarından Mezun Olan Öğrencilerin Dağılımı**

Enstitü	Yüksek Lisans Mezun Öğrenci Sayısı		Doktora Öğrenci Sayısı	Doktora Mezun Öğrenci Sayısı
	Tezli	Tezsiz		
Fen Bilimleri Enstitüsü				
Sağlık Bilimleri Enstitüsü				
Sosyal Bilimler Enstitüsü				

Bu tablo Enstitüler tarafından doldurulacaktır. Ayrıca; bu tablo Öğrenci İşleri Daire Başkanlığı tarafından tüm üniversite bazlı doldurulacaktır.



### 5.1.3-Yatay Geçişle Üniversitemize Gelen Öğrencilerin Sayıları

**Tablo 41: Yatay ve Dikey Geçiş ile Üniversitemize Gelen Öğrenci Sayısı**

T.C. GİRESUN ÜNİVERSİTESİ REKTÖRLÜĞÜ KURUMLARARASI ve BİRİMLERARASI GEÇİŞ TAKİP FORMU*						
Merkezi Yerleştirme Puanına Göre						
SN	Yerleştirme Yapılan Fakülte/Yüksekokul/MYO Adı	Bölüm/Program Adı	Kontenjan Sayısı	Tercih Yapan Öğrenci Sayısı	Asil Olarak Yerleştirilen Öğrenci Sayısı	Yedek Olarak Yerleştirilen Öğrenci Sayısı
1	Sağlık Bilimleri Fakültesi	Hemşirelik		19	3	-
2	Sağlık Bilimleri Fakültesi	Ebelik		4	-	-
3						
4						
Ara Toplam			0	23	3	0
Not Ortalamasına Göre						
SN	Yerleştirme Yapılan Fakülte/Yüksekokul/MYO Adı	Bölüm/Program Adı	Kontenjan Sayısı	Tercih Yapan Öğrenci Sayısı	Asil Olarak Yerleştirilen Öğrenci Sayısı	Yedek Olarak Yerleştirilen Öğrenci Sayısı
1	Sağlık Bilimleri Fakültesi	Hemşirelik	16		-	-
2	Sağlık Bilimleri Fakültesi	Ebelik	10		1	-
3						
4						
Ara Toplam			26	0	1	0
DGS Sınuçlarına Göre						
SN	Yerleştirme Yapılan Fakülte/Yüksekokul/MYO Adı	Bölüm/Program Adı	Kontenjan Sayısı	Tercih Yapan Öğrenci Sayısı	Asil Olarak Yerleştirilen Öğrenci Sayısı	Yedek Olarak Yerleştirilen Öğrenci Sayısı
1	Sağlık Bilimleri Fakültesi	Hemşirelik		8	8	-
2						
3						
4						
Ara Toplam			0	8	8	0
Genel Toplam			0	8	8	0

Tüm Akademik birimler tarafından birim bazlı, Öğrenci İşleri Daire Başkanlığı tarafından tüm üniversite bazlı doldurulacaktır.

#### 5.1.4- Uluslararası Öğrencilerin Sayısı

**Tablo 42: Uluslararası Öğrenci Sayısı**

Birim	Erkek			Kız			Toplam			Artış Oranı (%)	Toplam İçindeki Dağılımı (%)
	2021	2022	2023	2021	2022	2023	2021	2022	2023		
Fakülteler		5	3		11	8		16	11	-32	1
Enstitüler											
Yüksekokullar											
Meslek											
<b>Toplam</b>		5	3		11	8		16	11	32	1

Bu tablo Akademik Birimler ve Öğrenci İşleri Daire Başkanlığı tarafından tüm üniversite baz alınarak doldurulacaktır.

#### 5.1.5- Öğrencilere İlişkin Veriler

**Tablo 43: Birim Bazlı Öğretim Elemanı/Öğrenci/Mezun Sayılarına İlişkin Veriler**

Birim/Bölüm	Öğretim Elemanı Sayısı (a)	Öğrenci Sayısı (b)	Mezun Sayısı (c)	Öğrenci Sayısının Öğretim Elemanı Sayısına Oranı b/a	Mezun Öğrenci Sayısının Öğrenci Sayısına Oranı c/b
SBF/Hemşirelik Bölümü	19	538	100	28,3	18,5
SBF/Ebelik Bölümü	6	281	69	46,8	24,5
SBF/Sosyal Hizmet Bölümü	1	-	--	-	-
<b>Toplam</b>	25	819	169		

Bu tablo **Akademik Birimler** ve Öğrenci İşleri Daire Başkanlığı tarafından tüm üniversite baz alınarak doldurulacaktır.



## 5.2 Sağlık Hizmetleri

### 5.2.1 – Giresun Üniversitesi Hastaneleri İstatistik Bilgileri

**Tablo 45: Giresun Üniversitesi Hastaneleri İstatistik Bilgileri**

Hastane	Bölmeler	Yatak Sayısı	Hasta Sayısı	Tetkik Sayısı
GİRESUN ÜNİVERSİTESİ EĞİTİM VE ARAŞTIRMA HASTANESİ				
		Toplam		
GİRESUN ÜNİVERSİTESİ KADIN DOĞUM VE ÇOCUK HASTALIKLARI EĞİTİM VE ARAŞTIRMA HASTANESİ				
		Toplam		
Genel Toplam				

*Hastane Başhekimlikleri tarafından doldurulacaktır.*

## 5.3- İdari Hizmetler

### 5.3.1. Adli ve İdari Yargı Hizmetleri

**Tablo 46: Açılan ve Yürütülen Davalar**

2023 Yılında Açılan Davalar								
		İdari Dava Sayısı		Adli Dava Sayısı		Toplam Dava Sayısı		
Kuruma karşı açılan dava sayısı								
Kurum tarafından açılan dava sayısı								
Toplam Dava Sayısı								
2023 Yılında Yürütülen Davalar								
		Devir	Açılan	Toplam	Sonuçlanan	Devam Eden (İlk Derece Mahkemesi)	Devam Eden (İstinaf)	Devam Eden (Temyiz)
Üniversite İçi	A. Pers.							
	İ. Pers.							
	Öğrenci							
	Diğer							
Üniversite Dışı								
Toplam								

Hukuk Müşavirliği tarafından tüm üniversite baz alınarak doldurulacaktır.

**Tablo 47: Sonuçlanan Davalar**

Davacılar	Kazanılan	Kaybedilen	Toplam	Kazanma Oranı
Akademik				
İdari				
Öğrenci				
Üniversite				
Üniversite Dışı				
Toplam				

Hukuk Müşavirliği tarafından tüm üniversite baz alınarak doldurulacaktır.



**Tablo 48: İcra Takipleri**

Davacılar	Devir	Açılan	Toplam	Tahsilat Toplamı	Devam Eden İcra Davası Sayıları
Dosya Sayısı					
Takip Miktarı					

Hukuk Müşavirliği tarafından tüm üniversite baz alınarak doldurulacaktır.

### 5.3.2. Yürütülen Soruşturmalar

**Tablo 49: Yürütülen Soruşturmalar**

Soruşturma Türü	Devir	Açılan	Toplam	Sonuçlanan	Devam Eden
Ön İnceleme					
Disiplin Soruşturması		3	3	3	-
Ceza Soruşturması					
Disiplin+Ceza Soruşturması					
Rektörlükçe Açılan (Öğrenci)					
Okuluna Gönderilen (Öğrenci)					
Birimine Gönderilen (Akademik + İdari personel)					
Genel Toplam					

Hukuk Müşavirliği, Genel sekreterlik ve Akademik Birimler tarafından doldurulacaktır.

### 5.4- Diğer Hizmetler

Birim tarafından 2023 yılında görev alanına giren faaliyetler dışında yapmış olduğu çalışmalar ve yukarıda tanımlanamayan faaliyetler bu bölümde yer alacaktır.

**Tablo 50: Hizmet, Bilim-Sanat, Teşvik ve Başarı Ödülleri Alan Kişi Sayısı**

Ödül türü	2023
Bilim Teşvik Ödülü	-
Eğitime Katkı Ödülü	-
Topluma Hizmet Ödülü	-
.....	
<b>Toplam Ödül</b>	

Akademik Birimler tarafından doldurulacaktır.

**Tablo 51: Yürürlükte Olan Kamu, Özel ve STK Kurum ve Kuruluşlar ile Yapılan İş birliği Protokolleri**

S.N.	İş Birliği Yapılan Kurum-Kuruluş Adı	Anlaşmanın İçeriği/Konusu	İmzalanma Tarihi	Yürürlük süresi (Bitiş Tarihi)
1				
2				
3				
...				

Genel Sekreterlik/Özel Kalem iş birliği ile üniversite baz alınarak doldurulacaktır. Halen yürürlükte olan tüm protokol, Anlaşma veya sözleşmeler kaydedilecektir.

**Tablo 52: 2023 Yılında Yapılan Toplumsal Sorumluluk Projeleri ve Faaliyetleri (Alt Birimler Dahil)**

Proje Adı	Yürüten Birim	Faaliyete Katılan Akademik Personel Sayısı	Faaliyete Katılan Öğrenci Sayısı
Piraziz Kadınlar Akademisi Kadın Eğitimleri	Piraziz Kaymakamlığı SYDV	5	-

Akademik Birimler, Koordinatörlükler ve Merkez Müdürlükleri tarafından doldurulacaktır.

**Tablo 53: 2023 Yılı Sertifika ve Hizmet İçi Eğitim Programları**

Programı Düzenleyen Birim Adı	Program Adı	Program Toplam Saati	Katılımcı Sayısı		
			Kurum İçi	Kurum Dışı	Toplam
-	-	-	-	-	-
-	-	-	-	-	-
-	-	-	-	-	-

*Bu tablo tüm harcama birimleri ile merkezler ve koordinatörlükler tarafından doldurulacaktır.*

**Tablo 54: Eğitimcilerin Eğitimi Programı**

Düzenleyen Birim Adı	Program Adı	Eğitim Alan Öğretim Elemanı		
		Kurum İçi Eğitim Alan Personel Sayısı	Kurum Dışı Eğitim Alan Personel Sayısı	Toplam
-	-	-	-	-
-	-	-	-	-
-	-	-	-	-

*Tüm Akademik birimler ile Koordinatörlük ve Merkez Müdürlükleri tarafından doldurulacaktır.*

## 6. Yönetim ve İç Kontrol Sistemi

Bu bölümde Birimin atama, satın alma, ihale gibi karar alma süreçleri, yetki ve sorumluluk yapısı, mali yönetim, harcama öncesi kontrol sistemine ilişkin yer alan tespit ve değerlendirmeler yer almaktadır.

### 6.1 . Ön Mali Kontrol Faaliyetleri

**Tablo 55: Ön Mali Kontrole İlişkin Sonuçlar**

Açıklamalar	Tüm Ödeme Emri Belgesi Sayısı	Ödeme Emri Belgesi Sayısı (1.000.000 TL ve Üstü)	Yazılı Uygun Görüş Sorulan Sorulan Dosya Sayısı	Genel Toplam
Ön Mali Kontrol Belgeleri				

*Strateji Geliştirme Daire Başkanlığı İç Kontrol Şubesi tarafından doldurulacaktır.*

### 6.2. İç Denetim Faaliyetleri

**Tablo 56: Gerçekleştirilen Denetimlerin Dağılımı**

Sıra No	Denetim Numarası	Denetlenen Birim/İlgili Birim	Denetim Konusu	Denetim Raporu Tarihi
1				
2				
3				

*İç Denetim Birimi tarafından doldurulacaktır.*

**Tablo 57: Gerçekleştirilen İzlemelerin Dağılımı**

Sıra No	Denetim Numarası	İzlemenin Adı	İzleme Yapılan Birim	İzleme Yapılan Tarihler
1				
2				
3				
4				
5				

*İç Denetim Birimi tarafından doldurulacaktır.*

### 6.3. Dış Denetim

Sayıştay veya YÖK tarafından 2023 yılı için gerçekleştirilen dış denetimler hakkında bilgiler yazılacaktır.

#### D- Diğer Hususlar

(Bu başlık altında, yukarıdaki başlıklarda yer almayan ancak birimin açıklanmasını gerekli gördüğü diğer konular özet olarak belirtilir.)

#### 1. Erasmus Programı

**Tablo 58: Yıllar İtibari İle Akademik Yılı Erasmus İstatistik Verileri**

	Hareketlilik	2021	2022	2023
Giden	Öğrenci Öğrenim Hareketliliği			
	Öğrenci Staj Hareketliliği			
	Personel Ders Verme Hareketliliği			
	Personel Eğitim Alma Hareketliliği			
Gelen	Öğrenci Öğrenim Hareketliliği			
	Öğrenci Staj Hareketliliği			
	Personel Ders Verme Hareketliliği			
	Personel Eğitim Alma Hareketliliği			
<b>Toplam hareketlilik sayısı</b>				

*Erasmus Koordinatörlüğü tarafından doldurulacaktır.*

**Tablo 59: Erasmus Koordinatörlüğü Protokol Yapılan Üniversiteler**

S. No.	Üniversite Adı	Ülke	Protol İmzalama Tarihi
1			
2			
3			
4			
5			
6			
7			

*Erasmus Koordinatörlüğü tarafından doldurulacaktır.*

## 2. Farabi Değişim Programı

**Tablo 60: Farabi Değişim Programı Kapsamında Gelen ve Giden Öğrenci Bilgileri**

Yararlananlar	Bölümü	Toplam Yarıyıl	Geldiği Üniversite
Gelen Öğrenci			
	Bölümü	Toplam Yarıyıl	Gittiği Üniversite
Giden Öğrenci			

*Farabi Koordinatörlüğü tarafından doldurulacaktır.*

**Tablo 61: Farabi Değişim Programı Protokol Yapılan Üniversiteler**

S.N.	Protokol İmzalanan Üniversiteler	S.N.	Protokol İmzalanan Üniversiteler

*Farabi Koordinatörlüğü tarafından doldurulacaktır.*

### 3. Mevlâna Değişim Programı

**Tablo 62: Mevlâna Değişim Programı Değişim Sayıları**

	2021	2022	2023
Mevlana Gelen Öğrenci Sayısı			
Mevlana Giden Öğrenci Sayısı			
Mevlana Gelen Öğretim Elemanı			
Mevlana Giden Öğretim Elemanı			

*Mevlâna Kurum Koordinatörlüğü tarafından doldurulacaktır.*

**Tablo 63: Mevlana Değişim Programı Protokol Yapılan Üniversiteler**

S.No.	Üniversite	Ülke	Tarih
1			
2			
3			
4			
5			
6			
7			
8			
9			

*Mevlâna Kurum Koordinatörlüğü tarafından doldurulacaktır.*

**Tablo 64: Yıllar İtibari İle Değişim Programları Bütçe Hareketleri**

Değişim Programları	Yıllar	Başlangıç Tutarı	Harcanan
Erasmus Değişim Programı*	2021		
	2022		
	2023		
Farabi Değişim Programı**	2021		
	2022		
	2023		
Mevlana Değişim Programı***	2021		
	2022		
	2023		

*Erasmus, Farabi ve Mevlana Koordinatörlükleri tarafından doldurulacaktır.*

## 4. YÖK Burs Programı

**Tablo 65: YÖK Burs Programı**

	Lisans	100/2000 Doktora
Burs Programındaki Alan Sayısı		
Öğrenci Sayısı		

Genel Sekreterlik tarafından doldurulacaktır.

## 5. Diğer Faaliyet ve Proje Bilgileri

Bu başlık altında, faaliyet raporunun ilişkin olduğu yıl içerisinde yürütülen faaliyet ve projeler ile bunların sonuçlarına ilişkin detaylı açıklamalara yer verilecektir.

### 5.1. Diğer Faaliyet Bilgileri

#### 5.1.1. Ulusal ve Uluslararası Bilimsel Toplantılar

**Tablo 66: Faaliyet Bilgileri Tablosu**

Faaliyet Türü	Sayısı
Sempozyum ve Kongre	5
Konferans	3
Panel	1
Seminer	4
Açık Oturum	-
Söyleşi	-
Tiyatro	-
Konser	-
Sergi	-
İmza Günü	-
Turnuva	-
Teknik Gezi	-
Eğitim Semineri	1
Eğlence/Şenlik Türü Etkinlik	-
Akademik Kurul	3
Kariyer Günü	-
Kitap Yazarlığı	7
TV Programı	-

Akademik ve İdari Birimler ile Koordinatörlük ve Merkez Müdürlükleri tarafından doldurulur.



### 5.1.2. Beslenme Hizmeti

**Tablo 67: Beslenme Hizmeti**

Yemek Hizmeti Sunulan Merkezler/Yemekhaneler	Yemekhane Kapasitesi		Yemek Adedi	
	Personel	Öğrenci	Personel	Öğrenci
SAĞLIK BİLİMLERİ FAKÜLTESİ	10	120	4	4
<b>TOPLAM</b>				

Bu tablo SKS daire başkanlığı ve yemekhanesi bulunan akademik birimler tarafından doldurulacaktır.

### 5.1.3. Öğrencilere Sunulan Burs ve Danışmanlık Hizmetleri

**Tablo 68: Öğrencilere Verilen Burslar**

	2021		2022		2023	
	Kişi Sayısı	Bedeli	Kişi Sayısı	Bedeli	Kişi	Bedeli
Yemek Bursu						
Kısmi Zamanlı Çalışma						

Sağlık, Kültür ve Spor Daire Başkanlığı tarafından doldurulacaktır.

**Tablo 69: Psikolojik Danışma Hizmeti Alan Öğrenci Sayıları**

Açıklamalar	Kadın			Erkek			Toplam		
	2021	2022	2023	2021	2022	2023	2021	2022	2023
Sağlık Hizmeti	Başvuru Sayısı								
	Randevu Sayısı								

Psikolojik Danışmanlık U.A.M Müdürlüğü tarafından doldurulacaktır.

### 5.1.4. Spor Faaliyetleri

**Tablo 70: Sporcu Bilgileri**

Açıklamalar	Katılınan Spor Dalı Sayısı	Müسابakalara Katılan Sporcu Sayısı	Kazanılan Madalya Sayısı
Öğrenci			
Milli Sporcu Öğrenci			
Personel			
<b>Toplam</b>			

Sağlık, Kültür ve Spor Daire Başkanlığı tarafından doldurulacaktır.

### 5.1.5. Alt Birimlerden Talep Toplama Faaliyetleri

**Tablo 71: Talep Toplama Faaliyet Verileri**

Birim Adı	Talep Türü	Birimlerden Alınan Hizmet Talep Sayısı	Karşılanan Hizmet/Talep Sayısı (Kısmen Karş.Dahil)	Reddedilen Talep Sayısı	İşlemi Süren Talep Sayısı
BİDB	İnternet Sitesi Açma /Engelleme Talebi				
	İnternet Erişim Arızası				
	Altyapı Arızası				
	Bilişim Donanım Arızası				
	Telefon Rehberi Sorunu				
	Dijital İmza Sorunu				
	EBYS (Belgenet) Sorunu				
	Bil. Lab. Donanım Arızası				
	Kamera Arızaları				
	Kullanıcı Yetkilendirme ve İptal				
	Web Sayfası Sorunu				
	Yazılım Sorunu				
	E-Mail Hesap Sorunu				
YTİB	Bina ve Tesisler				
	Tesisat				
	Elektrik				
	Mekanik/Elektronik				
	Diğer				

*Bilgi İşlem Daire Başkanlığı ve Yapı ve Teknik İşler Daire Başkanlığı tarafından doldurulacaktır.*

## 5.1.6. Yayınlarla ve Projelerle İlgili Faaliyetler

**Tablo 72: Yayınların İndekslere Göre Dağılımı**

Giresun Üniversitesi	SCI	SSCI	AHCI	Toplam	Öğretim Üyesi Sayısı	Öğretim Üyesi Başına Düşen Yayın Sayısı
2021 Yılı	-	10	-	10	24	
2022 Yılı	-	4	-	4	24	
2023 Yılı	-	4	-	4	26	
<b>Toplam</b>						

Bu Tablo KDDB başkanlığı tarafından doldurulacaktır.

**Tablo 73: Atıf Oranları**

BİRİM	İndeks	2023 Yılı Yayın Sayısı	2023 Yılı Yayınlarına 2022 Yılında Yapılan Atıf Sayısı	Tüm Yıllar Yayın Sayısı	Tüm Yayınlara 2022 Yılında Yapılan Atıf Sayısı	Tüm Yıllarda Toplam Atıf Sayısı
Giresun Üniversitesi	SCI					
	SSCI	4	-	-	-	169
	AHCI					
<b>TOPLAM</b>						

Bu Tablo KDDB başkanlığı tarafından doldurulacaktır.

**Tablo 74: Editörlük ve Hakemlik Yapan Öğretim Üyesi Sayıları**

Birimler	Editörlük/Hakemlik Yapan Öğretim Üyesi Sayısı	Editörlük/Hakemlik Yapılan Kitap Sayısı	Dergi Hakemliği Yapan Öğretim Üyesi Sayısı	Hakemliği Yapılan Dergi Sayısı
Sağlık Bilimleri Fakültesi	6	3	34	32
<b>TOPLAM</b>				

Tüm Akademik Birimler tarafından doldurulacaktır.

**Tablo 75: 2023 Yılı Yatırım Projeleri Uygulama Durumu**

Sektör: Yükseköğretim					
Proje No	Proje Adı	Karakteristiği	Proje Bütçesi	Gerçekleşen Fiili Harcama	Gerçekleşme Oranı

*Bu tablo SGDB tarafından doldurulacaktır (Bütçe ve Performans Birimi)*

**Tablo 76: Bilimsel Araştırma Projeleri Sayısı**

Not: 76 no'lu Tablo 94 no'lu tablo ile birleştirilerek iptal edilmiştir.

## II- AMAÇ ve HEDEFLER

Bu bölümde, birimin stratejik amaç ve hedeflerine, faaliyet yılı önceliklerine ve izlenen temel ilke ve politikalarına yer verilmektedir.

### A. Temel Politika ve Öncelikler

Fakültemiz bünyesindeki bölümlerin, öğrenci kalitesini hızla artıran ve buna paralel olarak eğitim, araştırma ve geliştirme etkinliklerinin kalitesine öncelik veren büyümeyi hedeflemektedir. Bu kapsamda Fakültemiz Liderlik ve Yönetişim, Eğitim Öğretim, Araştırma Geliştirme ve Toplumsal Katkı boyutlarında kalite süreçlerini güçlendirmeyi öncelik edinen bir yaklaşım izlemektedir.

### B. İdarenin Stratejik Planında Yer Alan Amaç ve Hedefler

**Tablo 77: Stratejik Plan Performans Göstergeleri**

GİRESUN ÜNİVERSİTESİ 2020-2024 STRATEJİK PLANI PERFORMANS GÖSTERGELERİ		
S.N.	Performans Göstergesi	2023 Yılı Gerçekleşme
1	PG1.1.1: Üniversite doluluk oranı	
2	PG1.1.2: Öğrenciyi üniversitede tutma oranı	
3	PG1.1.3: Normal süresinde mezun olan lisans öğrencisi oranı	
4	PG1.2.1: Yan dal program sayısı	
5	PG1.2.2: Yan dal programlarından mezun olan öğrenci sayısı	
6	PG1.2.3: Çift ana dal program sayısı	
7	PG1.2.4: Çift ana dal programlarından mezun olan öğrenci sayısı	
8	PG1.3.1: Üniversite fakültelerinin bölümlerine en yüksek puanla yerleşen öğrencilerin başarı sıralaması ortalaması	
9	PG1.3.2: Üniversite giriş sınavlarında ilk yirmi bine girip üniversiteyi tercih eden öğrenci sayısı	
10	PG1.3.3: Yabancı uyruklu öğrenci sayısının toplam öğrenci sayısına oranı	
11	PG1.3.4: Uluslararası değişim programlarına katılan öğrenci sayısı	
12	PGG1.3.5: Uluslararası değişim programlarından gelen öğrenci sayısı	
13	PG2.1.1: Öğrenci memnuniyet düzeyi	
14	PG2.1.2: İdari personelin memnuniyet düzeyi	
15	PG2.1.3: Öğretim elemanlarının memnuniyet düzeyi	
16	PG2.1.4: Dış paydaş memnuniyet düzeyi	
17	PG2.1.5: Mezun öğrenci memnuniyet düzeyi	
18	PG2.2.1: Öğretim üyesi başına düşen haftalık ders saati sayısı	
19	PG2.2.2: Öğretim üyesi başına düşen öğrenci sayısı	
20	PG2.2.3: Öğretim elemanı başına düşen öğrenci sayısı	
21	PG2.2.4: İdari personel sayısının öğrenci sayısına oranı	
22	PG2.2.5: İdari personel sayısının öğretim elemanı sayısına oranı	
23	PG2.3.1: Ulusal bilimsel etkinlik sayısı	

24	PG2.3.2: Uluslararası bilimsel etkinlik sayısı	
25	PG2.3.3: Araştırma amaçlı yurtdışına kısa süreli giden öğretim elemanı sayısı	
26	PG2.3.4: Araştırma amaçlı yurtdışına uzun süreli giden öğretim elemanı sayısı	
27	PG2.3.5: Uluslararası değişim programlarından yararlanan öğretim üyesi oranı	
28	PG2.4.1: Hizmetiçi eğitim alan idari personelin toplam idari personele oranı	
29	PG2.4.2: Eğiticilerin eğitimi programına katılan öğretim elemanı sayısı	
30	PG2.4.3: Öğretim elemanlarının aktif katılım sağladığı uluslararası bilimsel etkinlik sayısı	
31	PG3.1.1: Disiplinler arası lisansüstü program sayısı	
32	PG3.1.2: Disiplinler arası lisansüstü programlarda kayıtlı öğrenci sayısı	
33	PG3.1.3: Disiplinler arası Ar-Ge projesi sayısı	
34	PG3.1.4: Disiplinler arası programları tamamlayan öğrencilerin oranı	
35	PG3.2.1: Ar-Ge projesine katılan öğretim elemanı oranı	
36	PG3.2.2: Ulusal düzeyde alınan teşvik ödülü sayısı	
37	PG3.2.3: Uluslararası düzeyde alınan teşvik ödülü sayısı	
38	PG3.2.4: Tamamlanan kamu finansmanlı araştırma projesi sayısı	
39	PG3.2.5: Tamamlanan uluslararası finansmanlı araştırma projesi sayısı	
40	PG3.3.1: Lisansüstü programı sayısı	
41	PG3.3.2: Lisansüstü öğrenci oranı	
42	PG3.3.3: Lisansüstü programlarını tamamlayan öğrencilerin oranı	
43	PG3.3.4: Yayına dönüşen lisansüstü tezi oranı	
44	PG3.4.1: URAP endeksine göre Türkiyede bulunan devlet üniversiteleri arasında Üniversitenin bulunduğu sıra	
45	PG3.4.2: Öğretim elemanı başına ulusal bilimsel dergilerde yapılan yayın sayısı	
46	PG3.4.3: Öğretim elemanı başına atıf sayısı	
47	PG3.4.4: En az bir atıf alan yayınların toplam yayın sayısına oranı	
48	PG3.4.5: Öğretim elemanlarının aktif katılım sağladığı, öğretim elemanı başına ulusal bilimsel etkinliklerde sunulan bildiri sayısı	
49	PG3.5.1: Uluslararası akademik sıralamada üniversitenin yeri	
50	PG3.5.2: Öğretim elemanı başına uluslararası bilimsel dergilerde yapılan yayın sayısı	
51	PG3.5.3: Öğretim elemanı başına atıf sayısı	
52	PG3.5.4: En az bir atıf alan yayınların toplam yayın sayısına oranı	
53	PG3.5.5: Öğretim elemanlarının aktif katılım sağladığı, öğretim elemanı başına uluslararası bilimsel etkinliklerde sunulan bildiri sayısı	
54	PG4.1.1: Topluma katkı amaçlı düzenlenen etkinlik sayısı	
55	PG4.1.2: Sosyal sorumluluk projesi sayısı	
56	PG4.1.3: STK ve Sanayi Kuruluşları ile ortaklaşa yapılan/yürütülen toplantı veya etkinlik sayısı	
57	PG4.1.4: Engelli dostu bina sayısının toplam bina sayısına oranı	
58	PG4.2.1: Üniversitenin tanıtımına ilişkin üniversite içi/dışında yapılan fuar, tanıtım günleri vb. etkinlik sayısı	
59	PG4.2.2: Çevre duyarlılığına ilişkin yapılan toplam faaliyet sayısı	
60	PG4.2.3: Ulusal ve yerel medya mensupları ile yapılan bilgilendirme toplantıları sayısı	

61	PG4.2.4: Ulusal ve yerel medyada Üniversite faaliyetleri hakkında çıkan basılı ve dijital haber sayısı	
62	PG4.2.5: Giresun şehri veya Karadeniz bölgesine Yönelik Hazırlanan Lisans Üstü Tez Sayısı	
63	PG4.3.1: Tamamlanan girişimcilik projesi sayısı	
64	PG4.3.2: Laboratuvarlardan üniversite dışına verilen hizmet sayısı	
65	PG4.3.3: Yenilikçilik ve girişimcilik temalı ders sayısı	
66	PG4.3.4: Girişimcilik temalı öğrenci Topluluklarına veya gruplarına üye öğrenci sayısı	
67	PG4.3.5: Girişimcilik sertifikası alan öğrenci sayısı	
68	PG5.1.1: Öğrenci başına düşen eğitim amaçlı mekân büyüklüğü	
69	PG5.1.2: Akademisyen başına düşen ofis mekân büyüklüğü	
70	PG5.1.3: İdari personel başına düşen ofis mekân büyüklüğü	
71	PG5.1.4: Öğrenci başına düşen araştırma amaçlı mekân büyüklüğü	
72	PG5.1.5: Kapalı alanlarda m2 başına düşen enerji tüketim gideri.	
73	PG5.2.1: Uzaktan eğitimle verilen ders sayısı	
74	PG5.2.2: E-eğitim sistemine yüklenen ders materyal sayısı	
75	PG5.2.3: Teknoloji tabanlı sistemle desteklenen derslik sayısı	
76	PG5.3.1: Kütüphane basılı kaynak sayısı	
77	PG5.3.2: Kütüphane elektronik kaynak sayısı	
78	PG5.3.3: Dijitalleştirilen kaynak sayısı	
79	PG5.3.4: Kütüphane elektronik veritabanı sayısı	
80	PG5.3.5: Kütüphane kayıtlı kullanıcı sayısı	
81	PG5.4.1: Lisanslanan patent/faydalı model/tasarım sayısı	
82	PG5.4.2: Öğretim elemanları veya öğrenciler tarafından kurulan şirket sayısı	
83	PG5.4.3: Üniversite-Sanayi işbirliği kapsamında verilen danışmanlık sayısı	
84	PG5.4.4: İlin mevcut sorunlarını çözmeye, üniversitenin ve diğer eğitim kurumlarında eğitim altyapısını artırmaya yönelik projelerin sayısı	
85	PG5.4.5: Yürütülen toplantı, seminer, eğitim, kariyer günleri ve proje pazarlarının sayısı	

*Bu tablo, SGDB Stratejik Yönetim Şubesi tarafından doldurulacaktır.*

### C. Diğer Hususlar

Bu başlık altında, yukarıdaki başlıklarda yer almayan ancak birimin açıklanmasını gerekli gördüğü diğer konular özet olarak belirtilir.

### III- FAALİYETLERE İLİŞKİN BİLGİ VE DEĞERLENDİRMELER

Faaliyetlere ilişkin bilgi ve değerlendirmeler: Bu bölümde, mali bilgiler ile performans bilgilerine detaylı olarak yer verilir.

#### A. Mali Bilgiler

- Kullanılan kaynaklara,
- Bütçe hedef ve gerçekleştirmeleri ile meydana gelen sapmaların nedenlerine,
- Varlık ve yükümlülükler ile yardım yapılan birlik, kurum ve kuruluşların faaliyetlerine ilişkin bilgilere,
- Temel mali tablolara ve bu tablolara ilişkin açıklamalara yer verilir.

Ayrıca, yapılmışsa iç ve dış mali denetim sonuçları hakkındaki özet bilgiler de bu başlık altında yer alır.

#### 1. Bütçe Uygulama Sonuçları

**Tablo 78: Ekonomik Sınıflandırmanın Birinci Düzeyinde Ödenek ve Harcamalar**

Ekonomik Sınıflandırma	Bütçe Başlangıç Ödeneği (TL)	Toplam Ödenek ( TL)	Toplam Harcama (TL)	Gerçekleşme Oranı (%)	Bütçe Giderleri İçindeki Payı (%)
01. Personel Giderleri	9.749.000,00	11.942.000,00	11.941.921,47	100	87
02. SGK Devlet Primi Giderleri	1.539.000,00	1.587.300,00	1.587.228,98	99	11,5
03. Mal ve Hizmet Alımları	<b>105.000,00</b>	<b>203.872,00</b>	<b>197.264,93</b>	97	1,5
05. Cari Transferler					
06. Sermaye Giderleri					
<b>TOPLAM</b>					

Bu tablo tüm harcama birimleri ve SGDB tarafından doldurulacaktır.



**Tablo 79: 2023 Yılı Bütçesinin Ekonomik Sınıflandırmanın İkinci Düzeyine Göre Gerçekleşmesi**

(Ekonomik Sınıflandırma)	KBÖ (1)	TOPLAM ÖDENEK (2)	HARCAMA (3)	Oran (3/2)
<b>01. Personel Giderleri</b>				
01.1. Memurlar	9.749.000,00	11.942.000,00	11.941.921,47	100
01.2. Sözleşmeli Personel				
01.3. İşçiler				
01.4. Gecici personel				
01.5. Diğer Personel				
<b>02. SGK. Dev. Prim. Giderleri</b>				
02.1. Memurlar	1.539.000,00	1.587.300,00	1.587.228,98	99
02.2. Sözleşmeli Personel				
02.3. İşçiler				
02.4. Gecici personel				
02.5. Diğer Personel				
<b>03. Mal ve Hizmet Alım Giderleri</b>				
03.1. Üretime Yönelik Mal ve Malz. Alımları				
03.2. Tüketime Yön. Mal ve Malz. Alımları	96.000,00	165.443,00	165.145,56	99,8
03.3. Yolluklar	9.000,00	38.429	32.119,37	83,5
03.4. Görev Giderleri				
03.5. Hizmet Alımları				
03.6. Temsil Ve Tanıtma Giderleri				
03.7. Menkul Mal Alım, Bak. ve On. Giderleri				
03.8. Gayrimenkul Mal Bak. ve On. Giderleri				
<b>05. Cari Transferler</b>				
05.1. Görev Zararları				
05.3. Kar Amacı Güdmeyen ku.Ypl.Trf.				
05.4. Hane Halkına Yapılan Transferler				
<b>06. Sermaye Giderleri</b>				
Derslik ve Merkezi Birimler Projesi				
06.5. Tıp Fak. Morfoloji Binası Alt Projesi				
06.5. Spor Bilimleri Fakültesi Alt Projesi				
Kampüs Altyapısı Projesi				
Çeşitli Ünitelerin Etüt Projesi				
Muhtelif İşler Projesi				

06.1. Makine Techizat Alımları Alt Projesi				
06.7. Gayrimenkul Bakım Onarım Alt Projesi				
06.6. Menkul Mal. Bakım On. Alt Projesi				
06.3. Bilgi ve İletişim Tek. Alt Projesi				
06.5. Engellilerin Erişebilirliği Alt Projesi				
Yayın Alımı Projesi				
06.1. Elektronik Yayın Alımı				
06.1. Basılı Yayın Alımı				
Açık ve Kapalı Spor Salonu Projesi				
06.1. Makine Techizat Alımı Alt Projesi				
06.5. Spor Salonu Yapımı Alt Projesi				
<b>TOPLAM</b>				

Bu tablo tüm harcama birimleri ve SGDB tarafından doldurulacaktır.

**Tablo 80: 2023 Yılı Program, Alt Program ve Faaliyet Düzeyinde Ödenek ve Harcamalar**

Program Sınıflandırma	KBÖ (1)	TOPLAM ÖDENEK (2)	HARCAMA (3)	(3/2)
<b>TOPLAM</b>				

Bu tablo SGDB tarafından doldurulacaktır.

**Tablo 81: Tüketime Yönelik Mal ve Malzeme Alımları Ekonomik Kodunun Dördüncü Düzey Harcamaları**

<b>Ekonomik Kod (4. Düzey)</b>	<b>Ölçü Birimi</b>	<b>Harcama Miktarı</b>	<b>Harcama Tutarı</b>
03.2.1.01 Kırtasiye Alımları	Adet	1	17.209,60
03.2.1.02 Büro Malz.Alımları			
03.2.1.03 Periyodik Yayın Alımları			
03.2.1.04 Diğer Yayın Alımları			
03.2.1.05 Baskı ve Cilt Giderleri			
03.2.1.90 Diğ. Kır. ve Büro Malz. Al.	Adet	1	1.062,00
03.2.2.01 Su Alımları	m3	402	5236,23
03.2.2.02 Temizlik Malz. Alımları	Adet	1	15.678,60
03.2.3.01 Yakacak Alımları	kg/ton/m3		
03.2.3.02 Akaryakıt ve Yağ Alımları	litre		
03.2.3.03 Elektrik Alımları	Kwh	29.565,39	119.584,52
03.2.4.01 Yiyecek Alımları			
03.2.4.0 İçecek Alımları			
03.2.4.03 Yem Alımları			
03.2.4.90 Diğer Yiyecek, İçecek ve Yem Alımları			
03.2.5.01 Giyecek Alımları			
03.2.5.02 Spor Malzemesi Alımları			
03.2.5.03 Tören Malzemesi Alımları			
03.2.5.90 Diyer Giyim Kuşam Alımları			
03.2.6.01 Lab. Malz. ile Kimy. ve Tem. Mal. Alım.			
03.2.6.02 Tıbbi Malzeme ve İlaç Alımları			
03.2.6.90 Diğer Özel Malzeme Alımları			
03.2.7.09 Güvenlik ve Sav. İlişkin Gider Giderler			
03.2.7.11 Güv. ve Sav. İlişkin Mak.-Teç. Alımları			
03.2.7.90 Diğer Sav. Mal ve Mal. Al ile Yapımları			
03.2.9.01 Bahçe Malz. Al. ile Yapım ve Bak Gid.			
03.2.9.90 Diğer Tüketim Mal ve Mal. Alımları			
<b>TOPLAM</b>			

*Bu tablo tüm harcama birimleri ve SGDB tarafından doldurulacaktır.*

**Tablo 82: 2023 Yılı Bütçe Gelir Tahminleri ve Gerçekleşmeler**

<b>GİRESUN ÜNİVERSİTESİ 2023 YILI GELİR CETVELİ</b>			
<b>GELİR EKONOMİK KOD</b>	<b>PLANLANAN GELİR (1)</b>	<b>GERÇEKLEŞEN (2)</b>	<b>ORAN (%)</b>
<b>03. Teşebbüs ve Mülkiyet Gelirleri</b>			
03.1.1.01 Şartname, Basılı Evrak, Form Satış Gelirleri			
03.1.2.03 Avukatlık Vekalet Ücreti Gelirleri			
03.1.2.29 Örgün ve Yay. Öğrt. Elde Edilen Gelirler			
03.1.2.31 İkinci Öğretimden Elde Ed. Gelirler			
03.1.2.33 Tezsiz Yüksek Lisans Gelirleri			
03.1.2.98 667-KHK Kap. Tah. Ed. Eğt. Öğrt. Ücretleri			
03.1.2.99 Diğer Hizmet gelirleri			
03.6.1.01 Lojman Kira Gelirleri			
03.6.1.99 Diğer Taşınmaz Kira Gelirleri			
03.9.9.99 Diğer teşebbüs ve Mülkiyet Gelirleri			
<b>04 Alınan Bağış ve Yardımlar ile Özel Gelirler</b>			
04.2.1.01 Hazine yardımı (cari)			
04.2.2.01 Hazine yardımı (sermaye)			
04.5.1.13 YÖK Burs Destekleri			
<b>05. Diğer Gelirler</b>			
05.1.9.01 Kişilerden Alacaklar Faizleri			
05.2.6.16 Araştırma Projeleri gelirleri Payı			
05.3.2.99 Diğer İdari Para Cezaları			
05.9.1.01 İrad Kaydedilecek Nakdi teminatlar			
05.9.1.06 Kişilerden Alacaklar			
05.9.1.19 Öğrenci katkı Payı telafi gelirleri			
05.9.1.99 Yukarıda Tanımlanmayan Diğer Çeşitli Gel.			
<b>TOPLAM</b>			

*Bu tablo, SGDB tarafından doldurulacaktır.*

Tablo 83: Öğrenciler İçin Harcanan Ödenek Durum Tablosu

Yıl:	2023						
Kurum:							
2023 YILI BÜTÇE TERTİPLERİN ÖDENEK DURUM LİSTESİ							
PROGRAM	ALTPROGRAM	FAALİYET	ALT FAALİYET	TERTİP	TOPLAM ÖDENEK	HARCAMA	KALAN
62- YÜKSEKÖĞRE TİM	241- YÜKSEKÖĞRETİM DE ÖĞRENCİ YAŞAMI	770- Yükseköğretimde Beslenme Hizmetleri					0
		772- Yükseköğretimde Kültür ve Spor Hizmetleri					0
		773- Yükseköğretimde Öğrenci Yaşamına İlişkin Diğer Hizmetler					0
		771- Yükseköğretimde Sağlık Hizmetleri					0
		Diğer (Öğrenci Harcamaları)					0

Bu tablo; SKS, İMİD, ÖİDB ve İletişim Fakültesi tarafından doldurulacaktır.

## 2. Temel Mali Tablolara İlişkin Açıklamalar

(Birim bilanço, faaliyet sonuçları tablosu, bütçe uygulama sonuçları tablosu, nakit akım tablosu ve gerekli görülen diğer tablolara bu başlık altında yer verir ve tabloların önemli kalemlerine ilişkin değişimler ile bunlara ilişkin analiz, açıklama ve yorumlara yer verilir.)

Burada aşağıdaki başlıklarda birim mali tablolarına ve açıklamalarına yer verilir:

1. Personel giderleri
2. Sosyal Güvenlik Kurumlarına Ödenen Devlet Primi Giderleri
3. Mal ve Hizmet Alımları
4. Cari Transferler
5. Sermaye Giderleri

**Tablo 84: Ekonomik Kodun Birinci Düzeyine Göre Ödenekler**

Ekonomik Sınıflandırma	KBÖ (1)	REVİZE ÖDENEK	TOPLAM ÖDENEK	HARCAMA
01. Personel giderleri	9.749.000,00	2.194.000,00	11.942.000,00	11.941.921,47
02. SGK Devlet Primi Giderleri	1.539.000,00	49.300,00	1.587.300,00	1.587.228,98
03. Mal ve Hizmet Alımları	105.000,00	98.872,00	203.872,00	197.264,93
05. Cari Transferler				
06. Sermaye Giderleri				
<b>TOPLAM</b>				

Bu tablo tüm harcama birimleri ve SGDB tarafından doldurulacaktır.

<b>Tablo 85: Sermaye Giderlerinin Alt Faaliyet Düzeyine Göre Gerçekleşmesi</b>				
<b>06.Sermaye Giderleri</b>				
<b>Derslik ve Merkezi Birimler Projesi</b>	0000	0000	0000	0000
06.5.Tıp Fak. Morfoloji Binası Alt Projesi				
<b>Kampüs Altyapısı Projesi</b>				
Çeşitli Ünitelerin Etüt Projesi				
<b>Muhtelif İşler Projesi</b>				
06.1. Makine Teçhizat Alımları Alt Projesi				
06.7. Gayrim. Bakım Onarım Alt Projesi				
06.6. Menkul Mal. Bakım On. Alt Projesi				
06.3.Bilgi ve İletişim Tek. Alt Projesi				
06.5. Engellilerin Erişilebilirliği Alt Projesi				
<b>Yayın Alımı Projesi</b>				
06.1.Elektronik Yayın Alımı				
06.1.Basılı Yayın Alımı				
06.04 Gayrimenkul Alımları ve Kam.				
<b>TOPLAM</b>				

Bu tablo SGDB tarafından doldurulacaktır.

**Tablo 86: Kurumsal Mal ve Hizmet Alımlarına İlişkin Veriler**

KURUMSAL MAL VE HİZMET ALIMLARINA İLİŞKİN VERİLER						
BİRİM ADI		.....				
TÜR	KONU	2022 YILI		2023 YILI		Değişim (%)
ISINMA	Toplam Isınma Gideri	.....	TL	.....	TL	.....
	Doğalgaz Tüketim Miktarı		m <sup>3</sup>		m <sup>3</sup>	
	Doğalgaz Tüketim Gideri		TL		TL	
	Fuel-Oil Tüketim Gideri		TL		TL	
	Fuel-Oil Tüketim Miktarı		Ton		Ton	
	Kapalı Alan m <sup>2</sup> 'ye Düşen Isınma Gideri		TL		TL	
	<b>AÇIKLAMA</b>					
ELEKTRİK	Elektrik Tüketim Miktarı	29.289,52	Kwh	29.565,39	Kwh	0,9
	Elektrik Gideri	106.121,02	TL	119.584,52	TL	12,6
	Kapalı Alan m <sup>2</sup> ye Düşen Elektrik Gideri	31,2	TL	35,1	TL	12,5
	<b>AÇIKLAMA</b>					
SU	Su Tüketim Gideri	4328,82	TL	5236,23	TL	20
	Su Tüketim Miktarı	695	m <sup>3</sup>	402	m <sup>3</sup>	-42
	<b>AÇIKLAMA</b>					
SERVİS HİZMETİ	Personel Servislerinin Maliyeti (Yakıt, Bakım, Onarım vb.)		TL		TL	
	Servislerin Toplam Kapasitesi		Kişi		Kişi	
	Personel Başına Düşen Günlük Ulaşım Gideri (Geliş-Gidiş)		TL		TL	
	Personel Başına Düşen Yıllık Ulaşım Gideri		TL		TL	
	<b>AÇIKLAMA</b>					
TAŞIT	Kiralama Suretiyle Alınan Taşıt Sayısı		Adet		Adet	
	Kiralama Suretiyle Alınan Taşıtların Toplam Maliyeti		TL		TL	
	<b>AÇIKLAMA</b>					

Bu tablo, ilgili alanlarda harcama yapan birimler tarafından doldurulacaktır. (Üniversite Bazlı olarak İMİD ve SGDB ilgili hücreleri dolduracaktır.)



### 3. Mali Denetim Sonuçları

Giresun Üniversitesi, her yıl Sayıştay Başkanlığı tarafından denetlenmektedir. Sayıştay denetçilerinin talimatları doğrultusunda Üniversitemiz birimlerine yönelik yerinde denetim yapılmakta ve gerekli bilgi ve belgeler sağlanmaktadır. Bunun yanı sıra, kurum içinde de yıllık programlar dahilinde İç Denetim Birimi tarafından iç denetimler gerçekleştirilmektedir. "Bilgi Edinme Hakkı Kanunu" kapsamında yapılan bilgi edinme talepleri, Genel Sekreterlik aracılığıyla kamuoyu ile paylaşılmakta ve bu sayede bilgi edinme hakkının etkin kullanımı sağlanmaktadır.

### 4. Diğer Hususlar

(Bu başlık altında, yukarıdaki başlıklarda yer almayan ancak birimin mali durumu hakkında gerekli görülen diğer konulara yer verilir.)

**Tablo 87: Döner Sermaye Gelir ve Gider Tablosu**

BİRİM ADI	2021		2022		2023	
	GELİR	GİDER	GELİR	GİDER	GELİR	GİDER
<b>TOPLAM</b>						

*Bu tablo Döner Sermaye İşletme Müdürlüğü tarafından doldurulacaktır.*

## B- Performans Bilgileri

### 1. Program, Alt Program, Faaliyet Bilgileri

Tablo 88: Program, Alt Program ve Faaliyet Açıklamaları

Program	Alt Program	Faaliyet	Faaliyet Açıklamaları
Araştırma, Geliştirme ve Yenilik	Araştırma Altyapıları	Yükseköğretim Kurumları Araştırma Altyapısı Kurulması ve Geliştirilmesi	
	Yükseköğretimde Bilimsel Araştırma ve Geliştirme	Yükseköğretim Kurumları Temel Araştırma Hizmetleri	
		Yükseköğretim Kurumlarının Bilimsel Araştırma Projeleri	
Hayat Boyu Öğrenme	Yükseköğretim Kurumları Sürekli Eğitim Faaliyetleri	Toplum Hizmetine Sunulan Eğitim Programları, Kurs ve Seminerler	
		Yükseköğretim Kurumları Sosyal Sorumluluk Projeleri	
Yönetim ve Destek Programı	Teftiş, Denetim ve Danışmanlık Hizmetleri	Hukuki Danışmanlık ve Muhakemat Hizmetleri	
		İç Denetim	
	Üst Yönetim, İdari ve Mali Hizmetler	Bilgi Teknolojilerine Yönelik Faaliyetler	
		Diğer Destek Hizmetleri	
		Engellilerin Erişebilirliğinin Sağlanması	
		Genel Destek Hizmetleri	
		İnsan Kaynakları Yönetimine İlişkin Faaliyetler	
		İnşaat ve Yapı İşlerinin Yürütülmesi	
		Özel Kalem Hizmetleri	
		Strateji Geliştirme ve Mali Hizmetler	
Taşınmaz Mal Gelirleriyle Yürütülecek Hizmetler			
Yükseköğretimde Öğrencilere Yönelik İdari Hizmetler			
Yükseköğretim	Öğretim Elemanlarına Sağlanan Burs ve Destekler	Araştırma Görevlileri Yurtdışı Araştırma Bursu Hizmetleri	
		Öğretim Elemanları Yurtdışı Yabancı Dil Bursu Hizmetleri	
	Ön Lisans Eğitimi, Lisans Eğitimi ve Lisansüstü Eğitim	Doktora ve Tıpta Uzmanlık Eğitimi	
		Lisans Öğrencilerine Yönelik Burs Hizmetleri	
		Yükseköğretim Kurumları Bilgi ve Kültürel Kaynaklar ile Sportif Altyapının Geliştirilmesi Hizmetleri	
		Yükseköğretim Kurumları Birinci Öğretim	
		Yükseköğretim Kurumları İkinci Öğretim	
		Yükseköğretim Kurumları Tezsiz Yüksek Lisans	
Yükseköğretim Kurumları Uluslararası			

		Ortak Eğitim ve Öğretim Programı	
	Yükseköğretimde Öğrenci Yaşamı	Yükseköğretimde Beslenme Hizmetleri	
		Yükseköğretimde Kültür ve Spor Hizmetleri	
		Yükseköğretimde Öğrenci Yaşamına İlişkin Diğer Hizmetler	
		Yükseköğretimde Sağlık Hizmetleri	

*Bu tablo SGDB Bütçe Performans Şubesi tarafından doldurulacaktır.*

## 2. Performans Sonuçlarının Değerlendirilmesi

### i. Alt Program hedef ve göstergeleriyle ilgili gerçekleşme sonuçları ve değerlendirmeler

Tablo 89: Performans Göstergeleri Gerçekleşmeleri İzleme Tablosu

PERFORMANS GÖSTERGELERİ GERÇEKLEŞMELERİ İZLEME TABLOSU (3 AYLIK)													
Yıl	2023												
Programın Adı													
Alt Programın Adı													
Alt Program Hedefi													
Sıra	Gösterge Adı	Ölçü Birimi	Önceki Dönem Grç		Hedeflenen Gösterge Değeri	Yılsonu Gerçekleşme Tahmini	Gerçekleşme						
			Yılı	Değeri			1. Üç Aylık	2. Üç Aylık	3. Üç Aylık	4. Üç Aylık	Yılsonu Değeri	Gerçekleşme Oranı	Gerçekleşme Durumu

Bu tablo SGDB Bütçe ve Performans Şubesi tarafından doldurulacaktır.

**Tablo 90: Performans Göstergesi Sonuçları**

PERFORMANS GÖSTERGELERİ SONUÇLARI						
Program	Alt Program	Alt Program Hedefi	Performans Göstergesi	Hedeflenen Gösterge Değeri	Yılsonu Gerçekleşme Değeri	Gerçekleşme Durumu
ARAŞTIRMA, GELİŞTİRME VE YENİLİK	YÜKSEKÖĞRETİMDE BİLİMSEL ARAŞTIRMA VE GELİŞTİRME	Yükseköğretim kurumlarında inovasyon amaçlı bilimsel çalışmaların artırılması				
HAYAT BOYU ÖĞRENME	YÜKSEKÖĞRETİM KURUMLARI SÜREKLİ EĞİTİM FAALİYETLERİ	Toplumun tüm kesimlerine ihtiyaç duyduğu alanlarda eğitimler verilmesi, kamu kurum ve kuruluşları, özel sektör ve uluslararası kuruluşlarla işbirliğinin gelişmesine katkıda bulunulması				
YÜKSEKÖĞRETİM	ÖĞRETİM ELEMANLARINA SAĞLANAN BURS VE DESTEKLER	Alanında yetkin, araştırmacı, bilgi üreten ve aktaran akademisyenler yetiştirilmesi				
YÜKSEKÖĞRETİM	ÖN LİSANS EĞİTİMİ, LİSANS EĞİTİMİ VE LİSANSÜSTÜ EĞİTİM	Mesleki yeterlilik sahibi ve gelişime açık mezunlar yetiştirilmesi				
YÜKSEKÖĞRETİM	YÜKSEKÖĞRETİMDE ÖĞRENCİ YAŞAMI	Yükseköğretim öğrencilerine sunulan beslenme ve barınma hizmetlerinin kalitesinin artırılması; öğrencilerin kişisel ve sosyal gelişimi desteklenerek yaşam kalitesinin yükseltilmesi				

*Bu tablo SGDB tarafından doldurulacaktır.*

## ii. Performans denetim sonuçları

Dış denetim birimleri tarafından yapılan 2023 yılı performans denetim sonuçları hakkında bilgi verilecektir. Strateji Geliştirme Daire Başkanlığı tarafından düzenlenecektir.

### 3. Stratejik Planın Değerlendirmesi

Giresun Üniversitesi 2020-2024 Stratejik Planında yer alan Üniversitemiz PERFORMANS GÖSTERGELERİ LİSTESİ bu bölüme yer alacaktır.

Bu tabloya her birim ilgili performans göstergesinin karşısına kendi adına GÜYBİS sistemine girdiği 2022 Yılı verilerini yazacaklardır. Birimler, kendisine stratejik planda işbirliği atanmamış performans göstergeleri için eksi (-) işareti ile doldurmaları gerekmektedir. İş birliği atandığı halde, herhangi bir sayısal veri bulunmayan birimler ise söz konusu performans göstergesi karşısına sıfır (0) gireceklerdir.

Tablo 91: 2020-2024 Stratejik Plan Performans Göstergeleri

GİRESUN ÜNİVERSİTESİ REKTÖRLÜĞÜ STRATEJİK PLAN 2022 YILI DEĞERLENDİRME RAPORU		
STRATEJİK AMAÇ VE HEDEFLER 2022 YILI GERÇEKLEŞME ORANLARI		PERFORMANS ORANI (%)
STRATEJİK AMAÇ-1	<i>Eğitim-öğretim Faaliyetlerini Güçlendirmek</i>	
HEDEF 1.1	Plan dönemi sonuna kadar öğrenci nicelik ve niteliğinin artırılması	
HEDEF 1.2	Plan dönemi sonuna kadar yan dal ve çift ana dal programlarının niceliğinin ve niteliğinin artırılması	
HEDEF 1.3	Plan dönemi sonuna kadar üniversitenin ulusal ve uluslararası düzeyde tercih edilebilirliğinin artırılması	
STRATEJİK AMAÇ-2	<i>Kalite Güvence Sistemi Çerçevesinde Kurumsal Kapasiteyi Güçlendirmek</i>	
HEDEF 2.1	Plan dönemi sonuna kadar Üniversiteye ilişkin memnuniyet oranlarının artırılması	
HEDEF 2.2	Plan dönemi sonuna kadar akademik ve idari insan kaynaklarının niceliğinin artırılması	
HEDEF 2.3	Plan dönemi sonuna kadar bilimsel faaliyetlerin artırılması	
HEDEF 2.4	Plan dönemi sonuna kadar insan kaynaklarının niteliğinin artırılması	
STRATEJİK AMAÇ-3	<i>Bilimsel Araştırma ve Geliştirme Faaliyetlerini Güçlendirmek</i>	
HEDEF 3.1	Plan dönemi sonuna kadar Disiplinler arası araştırma ve geliştirme faaliyetlerinin niceliğinin artırılması	
HEDEF 3.2	Plan dönemi sonuna kadar araştırma projelerinin geliştirilmesi	
HEDEF 3.3	Plan dönemi sonuna kadar Lisansüstü programları nitelik ve niceliğinin artırılması	

<b>HEDEF 3.4</b>	Plan dönemi sonuna kadar üniversitemizin nitelikli ulusal bilimsel araştırma ve geliştirme faaliyetlerinin niceliğinin artırılması	
<b>HEDEF 3.5</b>	Plan dönemi sonuna kadar üniversitemizin nitelikli uluslararası bilimsel araştırma ve geliştirme faaliyetlerinin niceliğinin artırılması	
<b>STRATEJİK AMAÇ-4</b>	<i>Toplumsal Katkı Sağlayacak Hizmet ve Ürünleri Desteklemek</i>	
<b>HEDEF 4.1</b>	Plan dönemi sonuna kadar toplumsal katkı sağlayacak etkinliklerin nitelik ve niceliğini artırmak	
<b>HEDEF 4.2</b>	Plan dönemi sonuna kadar Toplum ile üniversite arasında iletişimi arttıracak etkinliklerin nicelik ve niteliğinin artırılması	
<b>HEDEF 4.3</b>	Plan dönemi sonuna kadar girişimcilik faaliyetlerinin nicelik ve niteliğinin artırılması	
<b>STRATEJİK AMAÇ-5</b>	<i>Fiziki Mekân ve Teknolojik Altyapıyı Geliştirmek</i>	
<b>HEDEF 5.1</b>	Plan dönemi sonuna kadar fiziki mekan nicelik ve niteliğinin artırılması	
<b>HEDEF 5.2</b>	Plan dönemi sonuna kadar teknolojik alt yapının nicelik ve niteliğinin artırılması	
<b>HEDEF 5.3</b>	Plan dönemi sonuna kadar Öğrenme Kaynaklarının niceliğinin artırılması	
<b>HEDEF 5.4</b>	Plan dönemi sonuna kadar Teknoloji Transfer Ofisi ve TEKNOPARK faaliyetlerinin nicelik ve niteliğinin artırılması	
<b>GENEL TOPLAM</b>		

*Bu tablo, SGDB tarafından doldurulacaktır.*

Tablo 92: 2020-2024 Stratejik Plan Hedef Kartları Değerlendirme Tabloları (19 Adet)					
STRATEJİK AMAÇ-1	Eğitim-öğretim faaliyetlerini güçlendirmek				
HEDEF 1.1	Plan dönemi sonuna kadar öğrenci nicelik ve niteliğinin artırılması				
Tablo 1.1 Performansı					
Hedefe İlişkin Sapmanın Nedeni					
Hedefe İlişkin Alınacak Önlemler					
Sorumlu Birim	GİRESUN ÜNİVERSİTESİ				
İş birliği Yapılan Birim(ler)	ÖİDB,	AKADEMİ			
Performans Göstergesi	Hedef Etkisi (%)	Başlangıç Değeri (A)	2022 Hedefi (B)	2022 Gerçekleşme (C)	Performans(%) (C-A)/(B-A)
PG 1.1.1: Üniversite doluluk oranı					
Performans Göstergelerine İlişkin Değerlendirmeler					
İlgililik					
Etkililik					
Etkinlik					
Sürdürülebilirlik					
PG 1.1.2: Öğrenciyi üniversitede tutma oranı					
Performans Göstergelerine İlişkin Değerlendirmeler					
İlgililik					
Etkililik					
Etkinlik					
Sürdürülebilirlik					
PG 1.1.3: Normal süresinde mezun olan lisans öğrencisi oranı					
Performans Göstergelerine İlişkin Değerlendirmeler					
İlgililik					
Etkililik					
Etkinlik					
Sürdürülebilirlik					

Bu tablo SGDB tarafından doldurulacaktır.



#### 4. Performans Bilgi Sisteminin Deęerlendirilmesi

Performans Gösterge listesindeki sonuçlar göz önünde bulundurularak birimin stratejik amaç, hedef ve performans göstergeleri hedef ve gerçekleşme/başarı oranları deęerlendirilecek, çalışma yapılmayan veya sapma yaşanan amaç, hedef ve göstergelerle ilgili bilgi verilecektir.

Tablo 93: Performans Bilgi Sistemi Takip Modülleri Listesi		
S.N.	MODÜL ADI	İŞLEVLERİ
A		
	1-	
	2-	
	3-	
	4-	
	5-	
	6-	
	7-	
B		
C		
D		
E		

*Bu tablo SGDB tarafından doldurulacaktır.*

**Tablo 94: Ulusal, Uluslararası Projeler Tablosu**

Projenin Adı	Proje Türü	Başlanma Tarihi (gg/aa/yy)	Bilim Alanı	Toplam Öğretim Elemanı Sayısı	Toplam Öğrenci Sayısı	Sosyal Sorumluluk	Tamamlanma Durumu	TTO & Teknokent Projesi mi	Paydaş Kamu Kurumu	Paydaş Endüstri kuruluşu	Uluslararası İşbirliği	Uluslararası Fon Oranı	Bütçesi (TL)
Aşı Kiti	Diğer	15.12.2021	Tıp	50	0	Hayır	20%	Hayır	Hayır	Evet	Hayır	0%	1.000.000
Yaşlı İHA	TÜBİTAK	28.05.2022	Savunma Sanayi	3	45	Evet	60%	Evet	Evet	Evet	Hayır	20%	1.250.000

Bu tablo, Akademik Birimler, BAP, Erasmus, Dış İlişkiler Koordinatörlüğü, TTO, Proje Yönetim ve Destek Koordinatörlüğü tarafından doldurulacaktır.

**AÇIKLAMALAR**

1. Öğrencilerin endüstri/ sektör ile yürüttüğü projeler yazılacaktır.
2. Ulusal ve uluslararası resmi veya özel kurum ve kuruluşlar tarafından desteklenen AR-GE projeleri yazılacaktır.
3. Endüstri ile ortak yürütülen proje sayısı ve bütçesi yazılacaktır.
4. Uluslararası fon destekli projeler dahil edilecektir.
5. Yurt dışındaki üniversiteler, kurum ve kuruluşlar ile ortak yürütülen proje yazılacaktır.
6. Akademik personel tarafından yapılan belirli bir bütçesi hedefi ve çıktıları olan en az 2 ay süreli olan sosyal sorumluluk projeleri yazılacaktır.

**Tablo 95: Uluslararası Etkinlikler Tablosu**

Türü	Yer (Şehir)	Başlanma Tarihi (gg/aa/yy)	Bilim Alanı	Toplam Katılımcı Sayısı	Katılımcı Öğrenci Sayısı	Katılımcı Ülke Sayısı	Yurt Dışından Katılımcı Sayısı	Düzenleyen Birim (Fakülte ve Bölüm /Enstitü ya da Araş. Mer. Adı)	Sponsorların Listesi	Dezavantajlı gruplara odaklılık
Sempozyum	İzmir	15.12.2021	Neonatoloji	50	74	1	5	Tıp Fakültesi	Drager	Hayır
Diğer Etkinlik	Giresun	28.05.2022		125	45	1	1	Tıp Fakültesi	Yok	Evet

Bu tablo, Akademik Birimler, Merkez Müdürlükleri, Koordinatörlükler, Engelsiz Üniversite ve SKS tarafından doldurulacaktır.

**AÇIKLAMALAR**

1. Üniversite veya birimleri tarafından düzenlenen uluslararası sempozyum kongre ve sanatsal sergiler yazılacaktır.
2. Etkinliklerin yaşlılar, kadınlar, çocuklar, göçmenler ve engelliler gibi dezavantajlı gruplara yönelik odaklılığı belirtilecektir.

**5. Diğer Hususlar**

Performans Bilgilerine ait faaliyetlere ilişkin hususlara burada yer verilir.

## IV- KURUMSAL KABİLİYET ve KAPASİTENİN DEĞERLENDİRİLMESİ

Bu bölümde TÜM BİRİMLER tarafından birimin teşkilat yapısı, organizasyon yeteneği, teknolojik kapasite unsurları açısından içsel durum değerlendirmesi sonuçlarına ve yıl içinde tespit edilen üstün ve zayıf yönler yer verilir. Stratejik planı olan birimler, stratejik plan çalışmalarında kuruluş içi analiz çerçevesinde tespit ettikleri güçlü- zayıf yönleri hakkında faaliyet yılı içerisinde kaydedilen ilerlemelere ve alınan önlemlere yer verirler.

### A. Üstünlükler

- Mevcut akademik kadronun alanlarında yetişmiş, yeterli tecrübeye sahip, kendi aralarında uyumlu çalışan, bilimsel araştırmalara ağırlık veren ve sürekli bir gelişim içinde olması.
- Öğretim elemanlarının ulusal ve uluslararası alanlarda görülen değişme ve gelişmeleri yakından izlemeleri.
- Genç, dinamik ve gelişime açık bir akademik kadroya sahip olunması.
- Modern ve teknolojik cihazların kullanıldığı laboratuarlara sahip olunması.

### B. Zayıflıklar

- Fakültemizin Piraziz İlçesinde olması nedeniyle merkezde yapılan sosyal ve kültürel etkinliklere uzak kalması.
- İlçemizde Kredi Yurtlar Kurumuna ait yurt bulunmaması.
- Öğrencilere yönelik sosyal ve sportif etkinlikler için alt yapının yetersiz olması.
- Artan öğrenci kontenjanlarına rağmen, özellikle Ebelik Bölümü'nün öğretim elemanı ihtiyacının halen yetersiz olması.
- İdari personel sayımızın yetersiz olması.
- Giresun Merkeze taşınması planlanan Fakültemizin yerleşke ve bina sorununun çözülmemesi.
- Fakültemizin hedefleri arasında mesleğinde yetkin Ebeler ve Hemşireler yetiştirmek yer almaktadır. Öğrencilerimizin uygulamalı derslerinin çok olmasına rağmen ilçemizde uygulama yapılabilecek yeterli kapasitede sağlık kuruluşunun bulunmaması

### C. Değerlendirme

Fakültemizin Üniversitemiz genelinde öğrenci yoğunluğu en yüksek birimler arasında yer almakla birlikte öğretim elemanı başına düşen öğrenci sayısı bakımından yetersizlikler mevcuttur. Fakültemiz bölümlerinde yürütülen teorik ve uygulamalı dersler için diğer birim ve farklı kurumlardan öğretim elemanı görevlendirilmesi yoluna gidilmektedir. Öte yandan Fakültemizin fiziki olanaklar bakımından tadilat ve yenileme gerektiren bir binada yer alması bazı güçlükleri ortaya çıkarmaktadır. Laboratuvar ve ders araç gereçleri açısından Fakültemiz imkânlarının yeterli olduğu söylenebilir. Ancak akademik ve idari iş ve işlemlerin etkili şekilde sürdürülebilmesi teknolojik altyapının (bilgisayar sistemleri vb.) güçlendirilmesi gerekmektedir. Fakültemiz mevcut imkânlar dahilinde öğrencilere en iyi eğitimi vermeyi hedeflemekte olup, akademik ve idari personelimiz bu yönde çaba sarf etmektedir.

## V- ÖNERİ VE TEDBİRLER

Üniversitemiz Sağlık Kampüsünün bir an önce tamamlanarak Fakültemizin de planlamalar dahilinde bu yerleşke alanına taşınması önemli görülmektedir. Fakültemizin akademik bölümlerine ve giderek artan öğrenci sayılarına karşın mevcut Fakülte binasının oldukça yetersiz olduğu değerlendirilmektedir.

Fakültemizin hedefleri arasında mesleğinde yetkin Ebeler ve Hemşireler yetiştirmek yer almaktadır. Öğrencilerimizin uygulamalı derslerinin yoğunluğuna karşın ilçemizde uygulama yapılabilecek yeterli kapasitede sağlık kuruluşu bulunmamaktadır.

İdari bürolardaki teknik alt yapı eksiklikleri giderilmeli, bunun yanında idari personel belli aralıklarla hizmet içi eğitime tabi tutulmalı ve yeterli sayıda idari personel görevlendirilmelidir.

Mevcut Fakülte binamızın tadilat ve onarımlarının yapılması gerekmektedir. Özellikle çatı ve dış cephenin kaza ve yaralanmalara karşı ivedilikle tamir ve izolasyonu yapılmalıdır.

## İÇ KONTROL GÜVENCE BEYANI

Harcama yetkilisi olarak görev ve yetkilerim çerçevesinde;

Harcama birimimizce gerçekleştirilen iş ve işlemlerin idarenin amaç ve hedeflerine, iyi malî yönetim ilkelerine, kontrol düzenlemelerine ve mevzuata uygun bir şekilde gerçekleştirildiğini, birimimize bütçe ile tahsis edilmiş kaynakların planlanmış amaçlar doğrultusunda etkili, ekonomik ve verimli bir şekilde kullanıldığını, birimimizde iç kontrol sisteminin yeterli ve makul güvenceyi sağladığını bildiririm.

Bu güvence, harcama yetkilisi olarak sahip olduğum bilgi ve değerlendirmeler, yönetim bilgi sistemleri, iç kontrol sistemi değerlendirme raporları, izleme ve değerlendirme raporları ile denetim raporlarına dayanmaktadır.

Bu raporda yer alan bilgilerin güvenilir, tam ve doğru olduğunu beyan ederim. 19.01.2024.

Prof. Dr. Ayşegül ÇEBİ

Dekan